



Stahl-Objektüren OD

Außentüren für alle Brandschutzanforderungen
und mit Leistungseigenschaften nach EN 14351-1







4	Hörmann Markenqualität
6	Hörmann Objekttürenprogramm
8	Nachhaltig produziert
9	Architektenprogramm
10	Gute Gründe für Hörmann
14	Passende Lösungen für Ihre Anforderungen
16	Qualität bis ins Detail
18	Farben und Dekore
19	Maßgeschneiderte Zargensysteme für Ihre Anforderungen
20	Universal-Eckzarge
24	DryFix Zarge
26	2-schalige Umfassungszarge
28	Zargensysteme
30	Außentüren
38	Innentüren
50	Verglasungen, Oberteile und Lüftungsgitter
52	Sonderausstattungen
54	Türantrieb HDO 200 / 300
56	Obentürschließer
58	Drückergarnituren
59	Schutzbeschläge
60	Fluchttürverschlüsse / Türstopper
61	Feststellanlagezentrale
62	Maßbezüge
63	Lichte Durchgangsbreiten
64	Technische Details
66	Hörmann Produktprogramm

Die abgebildeten Farben und Oberflächen sind aus drucktechnischen Gründen nicht farbverbindlich.

Urheberrechtlich geschützt. Nachdruck, auch auszugsweise, nur mit unserer Genehmigung. Änderungen vorbehalten.

Hörmann Markenqualität

Für höchste Sicherheit und Verlässlichkeit



Behörde für Stadtentwicklung und Umwelt in Hamburg mit Hörmann Produkten



Eigene Produktentwicklung

Wachsende und sich verändernde Anforderungen an Funktion und Sicherheit verlangen gerade bei beweglichen Bauelementen wie Toren und Türen ständig Neuentwicklungen und Verbesserungen in der Konstruktion und Ausstattung. Hier beweisen unsere qualifizierten Entwicklungsteams immer wieder ihre hohe Fachkompetenz.



Produktion auf höchstem Niveau

Hörmann setzt auf modernste Produktionstechnik in hochspezialisierten Werken. Computergesteuerte Bearbeitung garantiert maßhaltige Elemente mit perfektem Sitz aller Beschläge und Funktionsteile.



Sichere Lösungen mit internationaler Zulassung

Von Hörmann bekommen Sie alle Türen, die Sie brauchen, aus einer Hand. In ansichtsgleicher Optik und mit genau den Funktionen, die Sie für Ihr Objekt benötigen: Feuer-schutz, Rauchschutz, Schallschutz und Einbruchschutz. Hörmann Brandschutzlösungen sind international zuge-lassen. Mehrere Konstruktionen entsprechen „British Stan-dard“ und sind damit in weiten Teilen des Commonwealth zugelassen. Auch für China, wo Hörmann Feuerschutztüren für den lokalen Markt fertigt, liegen Zulassungen vor.

In den entsprechenden Ländern stehen Ihnen starke Vertriebsorganisationen für Planung und Ausführung zur Verfügung.



Brandschutzzentrum mit Brandhaus

In internen Brandtests in unserem Brandschutzzentrum werden ständig Neu- und Weiterentwicklungen auf den geforderten Feuerwiderstand und die Rauchdichtigkeit geprüft. Erkenntnisse aus diesen Tests geben ein hohes Maß an Sicherheit für den Brandschutz im Objekt. Mit diesen Tests werden optimale Voraussetzungen für die offiziellen Prüfungen in den akkreditierten Prüfstellen zur Erteilung der amtlichen Zulassung geschaffen.



Kompetente Objektbetreuung

Erfahrene Fachberater der kundennahen Vertriebsorganisa-tion begleiten Sie von der Objektplanung über die techni-sche Klarstellung bis hin zur Bauabnahme.

Die fachgerechte Montage garantieren erfahrene Hörmann Monteure und das in Seminaren geschulte Fachpersonal der Hörmann Partner.

Hörmann Objektürenprogramm

Für jede Anforderung die passende Lösung





Stahltüren

Von robusten Stahl-Innentüren über sichere Wohnungsabschlusstüren bis hin zu thermisch getrennten Außentüren bietet Hörmann ein großes Programm mit vielfältigen Farb- und Ausstattungsvarianten.



Objekttüren aus Stahl und Edelstahl

Objekttüren aus Stahl und Edelstahl bieten Architekten und Bauherren überzeugende Vorteile: Türen unterschiedlicher Funktionsanforderung, die in der gleichen Gebäudeebene eingebaut werden, passen durch die durchgängige, identische Türansicht perfekt zueinander. Die stumpf einschlagenden Stahl- und Edelstahlobjekttüren STS überzeugen durch ihre flächenbündige, elegante Türansicht sowie durch unbegrenzte Farbmöglichkeiten und viele Zargenvarianten.



Vollverglaste Rohrrahmenelemente und Automatik-Schiebetüren

Hörmann Feuer- und Rauchschutztüren und -verglasungen aus Stahl und Aluminium überzeugen durch zertifizierte Sicherheit, die perfekte Funktion und eine hundertprozentig gleiche Türansicht in den Systemen T30, T60, T90. Mit Hörmann Automatik-Schiebetüren verbinden Sie die Transparenz von Rohrrahmenelementen mit den Anforderungen an Brandschutz oder für barrierefreies Bauen. Mit diesem Programm bietet Hörmann ein durchgängig stimmiges Brandschutz-Konzept für anspruchsvolle architektonische Lösungen im Objektbau.



Durchblickfenster

Hörmann Durchblickverglasungen werden als Fenster oder raumhohe Elemente für mehr Licht und besseren Sichtkontakt eingesetzt. Durchblickverglasungen erhalten Sie für Anforderungen wie Wärmedämmung, Schall- und Strahlenschutz sowie in feuerhemmenden F30 und feuerbeständigen F90 Varianten. Sprossenaufteilung, Aussparung und Schrägen ermöglichen auch individuelle Lösungen.

Nachhaltig produziert

Für zukunftsweisendes Bauen



Nachhaltig dokumentiert und bestätigt durch das ift in Rosenheim

Hörmann hat sich die Nachhaltigkeit aller Stahl-Objekttüren OD durch eine Umwelt-Produktdeklaration (EPD)* nach ISO 14025 vom Institut für Fenstertechnik (ift) in Rosenheim bestätigen lassen.

Grundlage für die Prüfung sind die Product Category Rules (PCR) Türen und Tore der ift Rosenheim GmbH Ausgabe PCR-TT-0.1.

Die umweltschonende Produktion wurde durch eine Ökobilanz nach DIN EN 14040 / 14044 für alle Türen bestätigt.

Nachhaltig produzierte Funktionstüren von Hörmann

- **Umweltschonende Produktion**
Z. B. werkseitige Pulverbeschichtung ohne Lösungsmittel, die bauseits mit einer Vielzahl von VOC-armen Lacken oder Grundierungen endbehandelt werden kann.
- **Regionale Rohstoffe**
Der Großteil der eingesetzten Rohstoffe wird aus Deutschland und Zentraleuropa bezogen.
- **Langlebige, wartungsarme Produkte**
Geprüft im Funktionstest mit über 200000 Zyklen

Nachhaltiges Bauen mit der Kompetenz von Hörmann

Hörmann hat große Erfahrung durch zahlreiche Objekte für nachhaltiges Bauen sammeln können. Mit diesem Know-how unterstützen wir auch Ihre Vorhaben.

Architektenprogramm

Mehr als 9000 Zeichnungen für über 850 Produkte



Das Architektenprogramm

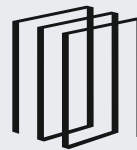
Durch die moderne, nutzerfreundliche Oberfläche können Sie noch einfacher mit Hörmann Produkten planen. Eine klare Bedienstruktur über Dropdown-Menüs und Symbole sowie die Suchfunktion bieten Ihnen einen schnellen Zugriff auf Ausschreibungstexte und Zeichnungen (DWG und PDF-Format) von über 850 Hörmann Produkten. **Darüber hinaus stellen wir Ihnen von vielen Produkten die BIM-Daten für den Building Information Modeling Prozess zur effizienten Planung, Entwurf, Konstruktion und Verwaltung von Gebäuden bereit.** Fotos und fotorealistische Darstellungen ergänzen die Informationen vieler Produkte.



Das Architektenprogramm steht Ihnen als Web-Version unter www.architektenprogramm.hoermann.de oder zum kostenlosen Download unter www.hoermann.de/architekten zur Verfügung.

Die Vorteile auf einem Blick

- Ausschreibungstexte und Zeichnungen (DWG und PDF-Format) für über 850 Hörmann Produkte
- moderne, nutzerfreundliche Oberfläche
- klare Bedienstruktur mit Suchfunktion
- On- und Offline-Version



PRODUCTS
FOR BIM

Wir sind Mitglied des Fachverbands Bauprodukte digital im Bundesverband Bausysteme e.V.

Gute Gründe für Hörmann

Ansichtsgleiche Systemansicht bei allen Funktionen



1

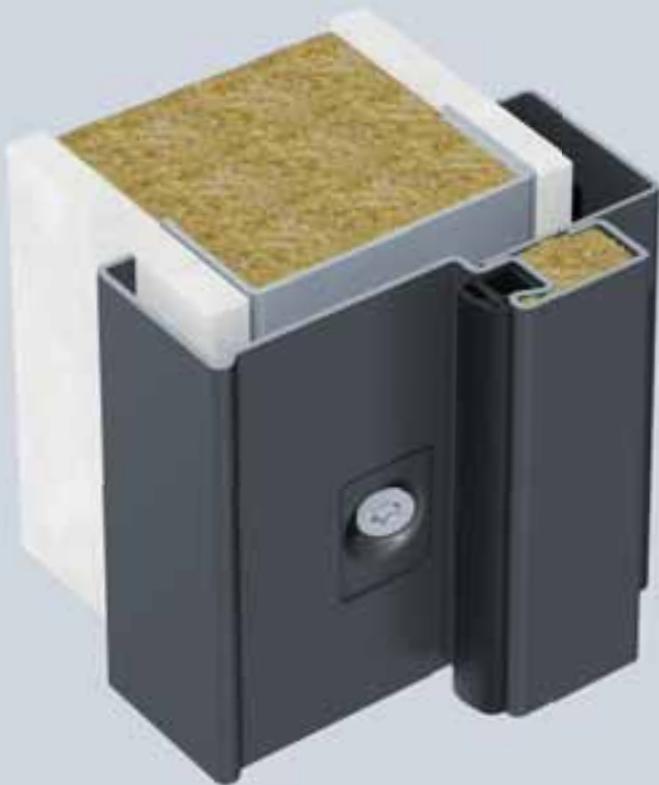
Vollflächig verklebtes Türblatt

Die vollflächig verklebte Verbundkonstruktion **1** im Türblatt und in der Falz sorgt für eine **besonders hohe Stabilität und Flügelsteifigkeit**. Damit schließt die Tür immer sicher und passgenau mit einem satten Klang.

2

Hochwertige Ansicht

Die Hörmann Stahl-Objektüren OD überzeugen durch eine dauerhaft planebene Oberfläche. Ihr Vorteil: **Unebenheiten im Türblatt sind nahezu ausgeschlossen**. Bei 2-flügligen Türen bildet der flächenbündige Übergang der beiden Türflügel eine harmonische Gesamtansicht.



3

Universelle Eckzarge

Die Universal-Eckzarge (Eckzarge Typ 2) eignet sich **ideal für verschiedene Wandsysteme**: Mauerwerk, Porenbeton, Beton, Ständerwerk (mit Ergänzungszarge). Serienmäßig wird die Zarge mit der Diagonalbefestigung über die vorgefertigten Bohrlöcher in der Zarge mit der Wand verschraubt. Alternativ kann die Zarge über die optionalen Dübellaschen montiert werden. **Flexibilität für den Einbau** im Ständerwerk (auch nachträglich) bietet Ihnen die Ergänzungszarge Vario B53 sowie der optional anzubringende Adapter für die Montage mit Bodeneinstand.



4

Heute für die Zukunft entwickelt

Die Stahl-Objekttüren OD sind gemäß den europäischen Brandschutz-Anforderungen der **Produktnorm EN 16034** konstruiert **sowie nach DIN 4102 und EN 1634 geprüft**. Das bedeutet für Sie: Nach Harmonisierung der Produktnorm EN 16034 ersetzt diese die landesspezifischen Zulassungen. **Für die Planung Ihrer Brandschutzabschlüsse gelten nur noch diese eine Europa-Norm** sowie ggf. landesspezifische Anforderungen. Außentüren werden heute schon nach der Produktnorm EN 14351-1 mit CE-Kennzeichen ausgeliefert.

Gute Gründe für Hörmann

Ansichtsgleiche Systemansicht bei allen Funktionen



5

Innen- und Außentüren

An Innen- und Außentüren werden unterschiedliche Anforderungen an Brandschutz und Leistungseigenschaften, wie z. B. Windlast oder Schlagregendichtigkeit gestellt. Die **Brandschutzfunktionen von Innentüren unterliegen einer Prüfung nach DIN 4102 und EN 1634**. Außentüren schließen hingegen eine Maueröffnung am Gebäude. Da sie in der Regel Kontakt mit Wind und Wetter haben, werden die **Leistungseigenschaften nach EN 14351-1** geprüft. In der Funktion als Brandschutztür ist zusätzlich die Produktnorm EN 16034 „Fenster, Türen und Tore mit Feuer- / Rauchschutzeigenschaft“ erforderlich.

6

Haupt- und Zusatzeigenschaften

Zusätzlich zur Haupteigenschaft der Stahl-Objekttüren (z. B. Feuerschutz) können die Funktionen **je nach individuellen Anforderungen erweitert werden**. Ihnen stehen zahlreiche zusätzliche Leistungseigenschaften zur Verfügung. Statten Sie z. B. Ihre Feuerschutztür optional mit einbruchhemmender RC 2, RC 3 oder RC 4 Sicherheitsausstattung aus.



7

Barrierefreie Zugänge

Hörmann **Automatik-Drehflügeltüren ermöglichen barrierefreie Durchgänge** und sind universell einsetzbar. Unsere Objektüren erhalten Sie auf Wunsch bereits ab Werk mit einem entsprechenden Antrieb ausgestattet. Sie können die Automatik-Tür ganz bequem über einen Taster, Radar- oder Bewegungsmelder oder durch **Hörmann Bedienelemente mit BiSecur Funktechnik**, wie z. B. dem komfortablen Handsender bedienen. Mit unseren Antriebspaketen bieten wir preiswerte Komplettlösungen für jeden Anwendungsbereich. Auch ist eine Türausstattung mit einem barrierefreien Obertürschließer möglich, der eine Türöffnung mit wenig Kraftaufwand ermöglicht.

8

Explosionsschutz

Der Begriff „ATEX“ ist die Abkürzung von „ATmosphäre EXplosible“ und wird in der Regel als Kurzbezeichnung für die europäische Richtlinie 2014/34/EU für Explosionsschutz verwendet. Diese Richtlinie regelt den **Einsatz von Produkten in explosionsgefährdeten Umgebungen** und soll insbesondere Menschen schützen, die in solchen Umgebungen arbeiten. Durch die für den ATEX-Bereich speziell ausgestatteten Hörmann Stahl-Objektüren wird **Funkenbildung und elektronische Aufladung verhindert**, sodass von der Tür keine Explosionsgefahr ausgeht.

Passende Lösungen für Ihre Anforderungen

Feuerhemmend, rauchdicht, schalldämmend, einbruchhemmend

T30

EI₂30

T60

EI₂60

T90

EI₂90

RS

S₂₀₀

Brandschutztüren

Rauch- und Brandschäden können fatale, lebensbedrohliche Folgen haben. Umso bedeutender ist eine sichere Ausstattung mit Feuer- und Rauchschutztüren. Gut, dass Sie sich auf die geprüften und bauaufsichtlich zugelassenen Hörmann Feuer- und Rauchschutztüren verlassen können.



dB

Schallschutztüren

Lärm mindert nicht nur die Konzentrationsfähigkeit, sondern kann Stress auslösen und dauerhaft krank machen. Deshalb ist es wichtig, den Lärm dort, wo er entsteht, so gut wie möglich zu dämmen. Hörmann Schallschutztüren tragen mit Schalldämmmaßen bis 61 dB ihren entscheidenden Beitrag dazu bei.



RC 2

RC 3

RC 4

Sicherheitstüren

Sicherheit geht vor! Einbruchhemmende Türen von Hörmann werden seit 1999 nach den europäischen Normen DIN ENV 1627 bis 1630 geprüft und zertifiziert. 2-flügelige Sicherheitstüren in der Widerstandsklasse RC 2 mit Vollpanikfunktion nach EN 1125 sichern Ihre Notausgänge zuverlässig gegen Einbruchversuche.



MZ

Mehrzwecktüren

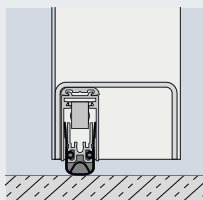
Für Lager oder Büro, für innen oder außen, mit oder ohne Sonderausstattung – das große Programm an Hörmann Mehrzwecktüren erfüllt die unterschiedlichsten Anforderungen.



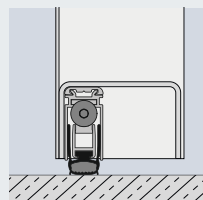
Türenbezeichnung		H3 OD		H6 OD		H16 OD		D65 OD		H3 G		H3 VM		H16 G		HS 75		H16 S		D65		D65 VM	
		1-flg.	2-flg.	1-flg.	2-flg.	1-flg.	2-flg.	1-flg.	2-flg.	1-flg.	2-flg.	1-flg.	2-flg.	1-flg.	2-flg.	1-flg.	1-flg.	1-flg.	2-flg.				
Innentüren		Seite	39		40		41		42		44		45		47		49						
T30	T30 Feuerhemmend		■	■							■	■											
T60	T60 Hochfeuerhemmend				■	■																	
T90	T90 Feuerbeständig						■	■					■	■				■					
RS	Rauchdicht		●	●	●	●	●	●	●	●	●	●	●	●		●	●	●	●				
dB	Schalldämmend		○	○	○	○	○	○	○	○													
dB	Hochschalldämmend															□	□						
RC 2	Einbruchhemmend RC 2		●	●	●	●	●	●	●	●						●	●						
RC 3	Einbruchhemmend RC 3		●	●			●			●	●												
RC 4	Einbruchhemmend RC 4		●				●			●													
	ATEX		●	●	●	●	●	●	●	●													
Außentüren		Seite	31		32		33		34		36										37		
EI₂30	EI ₂ 30 Feuerhemmend		■	■									■										
EI₂60	EI ₂ 60 Hochfeuerhemmend				■	■																	
EI₂90	EI ₂ 90 Feuerbeständig						■	■															
S₂₀₀	Rauchdicht		●	●	●	●	●	●	●	●			●										
S_a	Dichtschließend		■	■	■	■	■	■					■										
C5	Selbstschließend		■	■	■	■	■	■	■	■			■									■	■
dB	Schalldämmend		○	○	○	○	○	○	○	○													
RC 2	Einbruchhemmend RC 2		●	●	●	●	●	●	●	●													
RC 3	Einbruchhemmend RC 3		●	●			●			●	●												
RC 4	Einbruchhemmend RC 4		●				●			●													
	ATEX		●	●	●	●	●	●	●	●													

■ = Hauptfunktion – serienmäßig ● = Zusatzfunktion – bei entsprechender Ausstattung ○ = Optionale Ausstattung

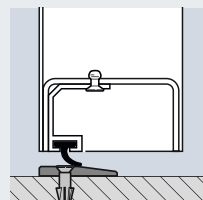
Untere Türabschlüsse



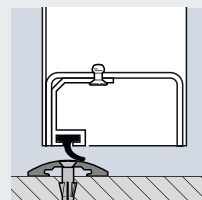
Absenkbare Bodendichtung, mechanisch, Typ A1



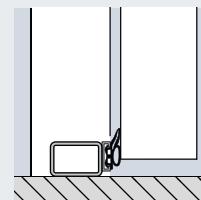
Absenkbare Bodendichtung, hydraulisch, zeitverzögert, Typ A2



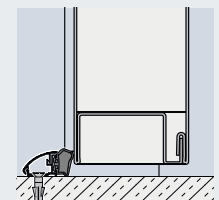
Aluminium-Abschlussprofil mit Dichtung und Höckerschwelle, Typ B1



Aluminium-Abschlussprofil mit Dichtung und Halbrundschwelle, Typ B2



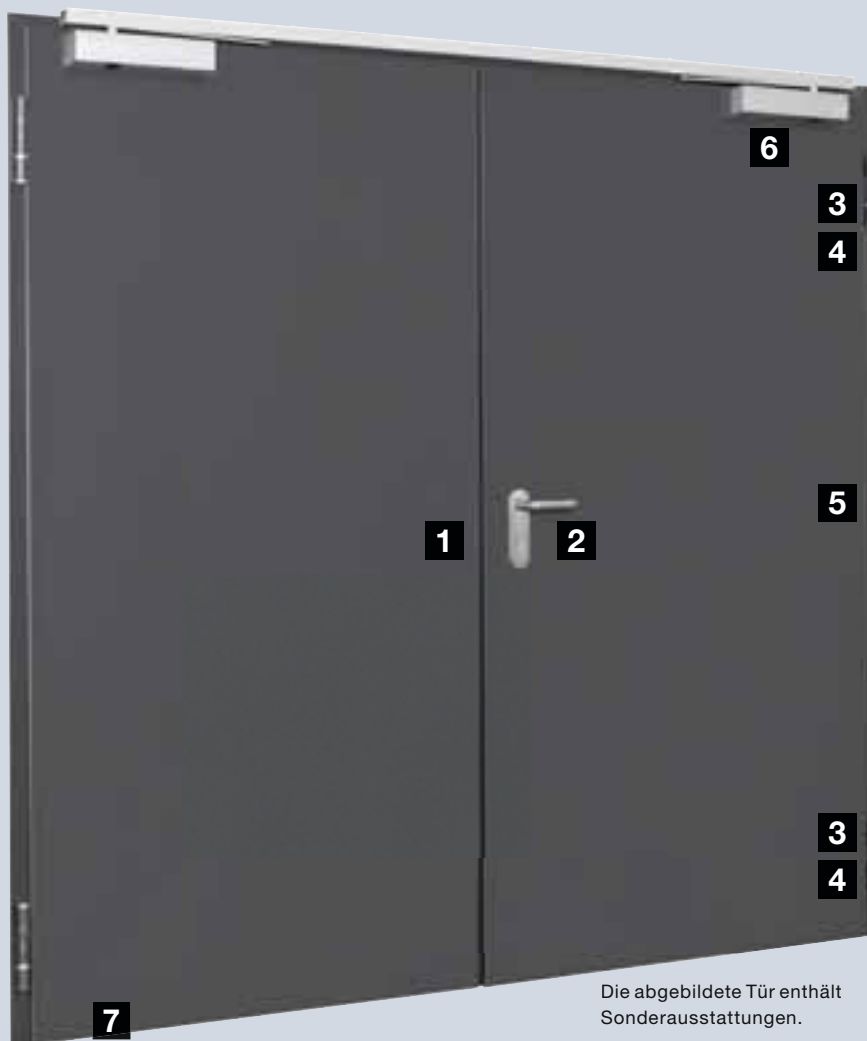
Stahl-Anschlagsschiene C-Profil mit Dichtung, Typ C1



Aluminium-Anschlagsschiene mit Dichtung und Abdeckprofil, Typ C2

Qualität bis ins Detail

Hochwertige Serienausstattung bei allen Stahl-Objekttüren



1 Sicher verriegelt
Die Hörmann Stahl-Objekttüren sind serienmäßig mit einem hochwertigen Einsteckschloss mit Wechsel und PZ-Lochung ausgestattet. Ein robuster Falztreibriegel oder Klappkantriegel sichert zuverlässig den Standflügel bei 2-flügligen Türen.

2 Formschöner Drücker in hochwertiger Qualität
Komfortabel und solide ist die FS-Rundgriff-Drückergarnitur, die Sie standardmäßig in Schwarz aus Polypropylen mit Ihrer Stahl-Objekttür erhalten. Ein Kurzschild, ein festdrehbar gelagerter Drücker und ein Buntbarteinsatz mit einem Schlüssel komplettieren die hochwertige Serienausstattung. Einbruchhemmende Türen werden mit einer FS-Sicherheitsgarnitur aus Aluminium, geprüft nach EN 1906 / DIN 18257 Klasse ES 1 (Kurzschild) bzw. ES 2 / ES 3 (Langschild) mit Zylinderabdeckung und Profilzylinder mit Aufbohrschutz geliefert.

Die abgebildete Tür enthält Sonderausstattungen.

Falz und Türblatt nach Wunsch

Hörmann Objekttüren OD erhalten Sie je nach Wunsch in Dünnfalz-Ausführung (Standard) oder in Dickfalz-Ausführung.



Dünnfalz-Ausführung



Dickfalz-Ausführung

3 Wartungsfreundliche Bänder

Unsere Objekttüren sind mit 2 robusten und kugelgelagerten Bandgarnituren ausgestattet. Mehr Komfort für Sie mit Objekttüren OD: Die wartungsfreundlichen Bandrollen am Türblatt können ganz einfach und bequem ausgetauscht werden.

4 Perfekt justierbare 3D-Bänder

Nutzen Sie die optionalen und praktischen 3D-Bänder für ein nachträgliches Justieren Ihrer Tür. Auch geringfügige Montage-Toleranzen lassen sich bequem ausgleichen. Die 3D-Bänder erhalten Sie auch mit unauffälligem Federband (größen- und ausstattungsabhängig). Dadurch kann die Montage eines Obentürschließers entfallen. Die Bänder erhalten Sie in verzinkt pulverbeschichtet (serienmäßig bei hochschalldämmenden Türen) oder in hochwertigem Edelstahl.

5 Stabile Sicherungsbolzen

Bei Feuer- und Rauchschutztüren stellen robuste Stahl-Sicherungsbolzen im Brandfall zusätzliche Stabilität auf der Bandseite sicher. Türen in einbruchhemmender Ausführung werden durch bis zu 7 massive Stahl-Sicherungsbolzen (abhängig von der Widerstandsklasse) vor einem möglichen Aushebeln geschützt.

6 Serienmäßige Selbstschließfunktion

Die serienmäßige Selbstschließfunktion gibt Ihnen ein gutes Gefühl beim Kauf einer Feuer- oder Rauchschutztür. Die Selbstschließfunktion erfolgt bei 1-flügligen Türen durch ein stabiles und robustes Federband oder den Hörmann Gleitschienen-Türschließer HDC 35 (ausstattungs- und größenabhängig).

2-flüglige Feuer- und Rauchschutztüren sind serienmäßig mit einem Gestänge-Türschließer ausgestattet (ohne Abbildung). Die mechanische Schließfolge-Regelung sorgt für die korrekte Schließfolge beider Türflügel.

7 Optional absenkbarer Bodendichtung

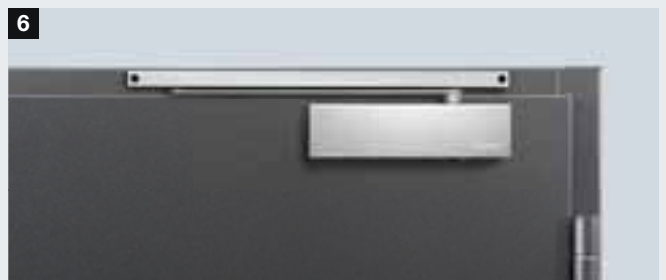
Die verzögert schließende, absenkbare Bodendichtung sorgt für eine leichte Türbewegung bei gleichzeitig präziser Abdichtung. Durch den optimalen Luft- und Druckausgleich können Türen in Schleusen und kleinen Räumen sowie Türen auf Stufen oder Podesten sicher verschlossen werden.



Serienmäßige kugelgelagerte Bänder



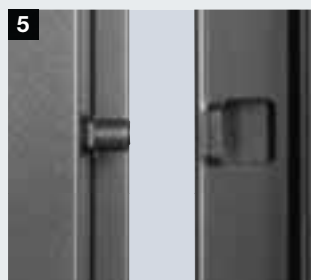
Einfacher Austausch der Bandrollen am Türblatt



Serienmäßiger Hörmann Gleitschienen-Türschließer HDC 35 bei 1-flügligen Türen (ausstattungs- und größenabhängig)



Optionale 3D-Edelstahl-Bänder



Stabile Sicherungsbolzen



Zeitverzögerte, hydraulisch absenkbare Bodendichtung (Optional)

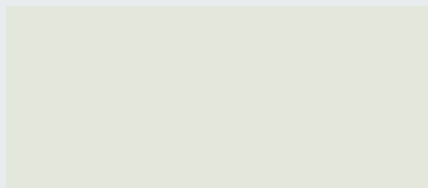
Farben und Dekore

Für eine auf Ihr Objekt abgestimmte Türgestaltung

Für hochwertige Türansichten liefern wir alle Türblätter und Zargen verzinkt mit hochwertiger Pulver-Grundbeschichtung in Grauweiß RAL 9002.

Optional erhalten Sie die Türblätter und Zargen auch in RAL nach Wahl oder die Türblätter mit Dekoroberfläche und optional farblich angepasster Zarge (H3 OD, D65 OD).

Grundierung



Grauweiß

RAL 9002

RAL nach Wahl

Optional liefern wir alle Türen auch in RAL nach Wahl, Metallic-Farben oder NCS-Farbtönen.



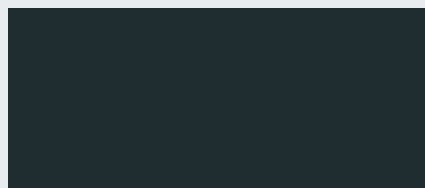
Alle Farbangaben in Anlehnung an RAL.

6 Vorzugsfarben



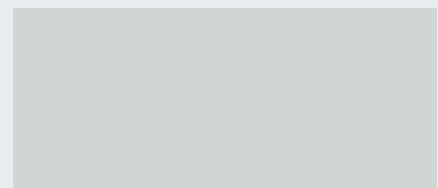
Feuerrot

RAL 3000



Anthrazitgrau

RAL 7016



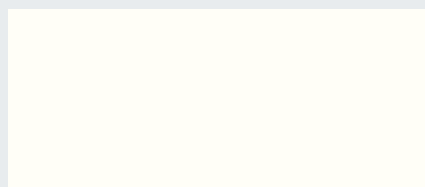
Lichtgrau

RAL 7035



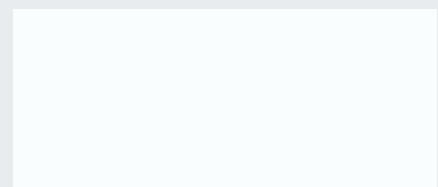
Graualuminium

RAL 9007



Reinweiß

RAL 9010



Verkehrsweiß

RAL 9016

Dekore für H3 OD und D65 OD



Golden Oak



Dark Oak



Winchester Oak

Maßgeschneiderte Zargensysteme für Ihre Anforderungen

Flexibel, vielseitig und schnell montiert

Das Hörmann Zargensystem garantiert einen stabilen Wandabschluss für eine optimale und dauerhafte Türfunktion und bietet dem Türblatt die idealen Rahmenbedingungen: dauerhafte Qualität, verlässliche Stabilität und beständige Belastbarkeit. Auch für Ihre Wandbauart erhalten Sie individuelle Zargenlösungen in original Hörmann Qualität.

Die Vorteile auf einen Blick:

- Blechstärke 2 mm
- Profilierte Dichtungsnut
- Serienmäßig verzinkt und pulvergrundbeschichtet in Grauweiß (ähnlich RAL 9002)
- Optional in RAL nach Wahl
- Schnelle und einfache Montage durch Diagonalbefestigung oder Befestigungslaschen inkl. Stahl-Futterstücke



1 Flächenbündiges Edelstahl-Schließblech mit Fallenjustierung und Kantenschutz

Durch die optionale Fallenjustierung kann die Schlossfalle optimal eingestellt werden. Der zugehörige Kantenschutz schützt die Grundierung oder Beschichtung wirkungsvoll.



2 Kantenschutz

Alle Türen ohne werkseitige Schließbleche sind serienmäßig mit einem Kantenschutz aus hochwertigem Kunststoff ausgestattet. Dieser schützt die Grundierung oder bauseitige Lackierung wirkungsvoll. Zusätzlich schließt die Tür leiser.



3 Dichtungsnut

Die Stahlzargen für Objektüren sind serienmäßig mit einer speziellen Dichtungsnut ausgestattet. Dadurch ist kein Verkleben der Dichtungen notwendig.



4 Flächenbündige Abdeckkappen

Bei Zargen mit Laibungsbefestigung sorgen flächenbündige Abdeckkappen für eine schöne Zargenansicht. Sie sind überlackierbar und können so komplett kaschiert werden.

Unlackierte Zarge

Eckzarge Diagonalbefestigung / Universal-Eckzarge

Mit nahezu unbegrenzten Montagemöglichkeiten

Mit unseren Eckzargen montieren Sie die Objekttüren OD schneller, einfacher und flexibler. Im Standard wird die Zarge durch Diagonalbefestigungen mit nur wenigen Verschraubungen schnell montiert. Über optionale Montagepakete kann die Zarge einfach an unterschiedliche Einbausituationen angepasst werden.

Eckzarge Diagonalbefestigung Typ 1

Die Standard-Zarge bei auftragsbezogener Fertigung

Universal-Eckzarge Typ 2 Die ideale Lagerzarge

Für einen flexiblen Einbau in alle Wandarten müssen Sie neben dem Türelement nur wenige Komponenten bevorraten:

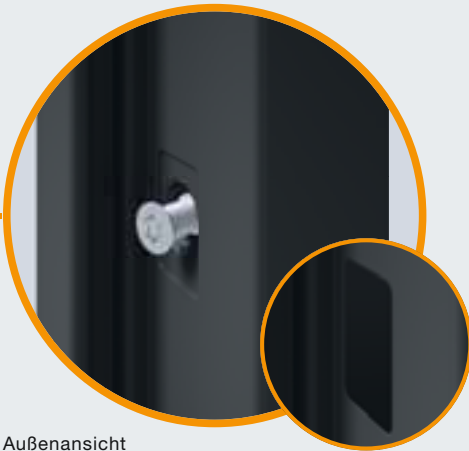
- Ergänzungszarge Vario B53 (als kompaktes 3-teiliges Zargenpaket)
- Adapter für den Bodeneinstand
- Dübellaschen
- Dübelpakete für einzelne Wandarten
- Mineralwoll-Formstücke

Optional können Sie die Universal-Eckzarge Typ 2 auch bei auftragsbezogenen Fertigungen wählen.

Alle Eckzargen sind für den Einbau in folgende Wandbauarten geeignet:

- Mauerwerk
- Beton
- Porenbeton
- Ständerwerk
- Holzständerwerk





Außenansicht

Standard-Montage durch Diagonalbefestigung ¹

Bei der Diagonalbefestigung wird die Zarge über vorgefertigte Bohrlöcher mit der Wand verschraubt. Die Montage erfolgt schnell und einfach über nur 3 – 4 Befestigungspunkte pro Seite (abhängig von der Türgröße). Serienmäßige Befestigungslaschen ³ und Futterstücke erleichtern den Einbau und die Justierung der Tür. Anschließend wird das Schraubloch mit einem selbstklebenden Plättchen flächenbündig abgedeckt.



Innenansicht

Alternativ-Montage mit optionalen Dübellaschen ²

Die Universal-Eckzarge (Typ 2) kann über optional erhältliche Montagepakete auch traditionell mit Dübellaschen montiert werden. Dazu werden die Dübellaschen einfach an bestehende Gewindebolzen befestigt. Die Dübellaschen sind als kurze Ausführung für Sichtmauerwerk und als lange Version für verputzte Wände lieferbar.



Innenansicht

Erweiterbar zur 2-schaligen Umfassungszarge durch optionale Ergänzungszarge ⁴

Die Ergänzungszarge Vario B53 (bis MW 270 mm) wird nachträglich unter die Universal-Eckzarge geschoben. Die Fixierung erfolgt mit den serienmäßigen Befestigungslaschen (Distanzstücke) ³ der Eckzarge und ggf. durch zusätzliche Klemmlaschen. Weitere Befestigungen sowie eine Hinterfütterung der Ergänzungszarge sind grundsätzlich nicht erforderlich. Ein weiterer Vorteil: Durch die variable Maulweite (–5 mm bis +15 mm) können Wandtoleranzen bis zu 20 mm einfach ausgeglichen werden.



Innenansicht

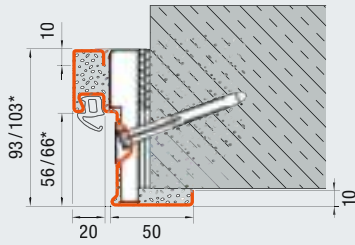
Optionale Edelstahl-Adapter zur Montage mit Bodeneinstand ⁵

Im Standard wird die Universal-Eckzarge ohne Bodeneinstand geliefert. Soll der Einbau mit Bodeneinstand erfolgen, werden einfach die optionalen Adapter aus Edelstahl an die Zarge geschraubt.

Eckzarge Diagonalbefestigung / Universal-Eckzarge

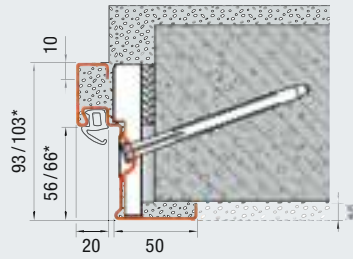
Einbau in Mauerwerk, Beton, Porenbeton, Ständerwerk

Mauerwerk / Beton



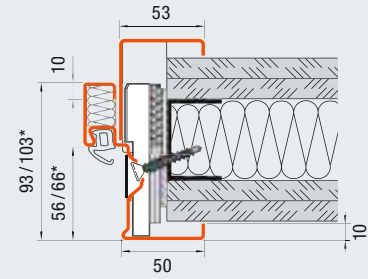
Diagonalbefestigung
(Sichtmauerwerk / Beton)

Porenbeton

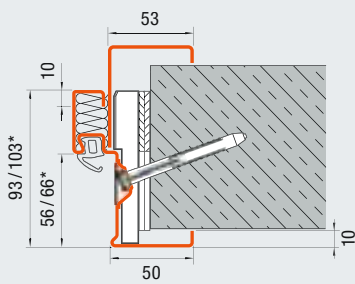


Diagonalbefestigung
(Porenbeton)

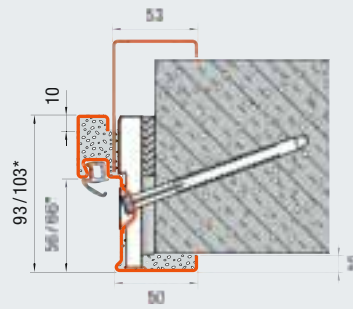
Ständerwerk



Diagonalbefestigung
mit Ergänzungszarge Vario B53
(Ständerwerk F90A)



Diagonalbefestigung
mit Ergänzungszarge Vario B53
(Sichtmauerwerk / Beton)



Diagonalbefestigung
mit Ergänzungszarge Vario B53
(Porenbeton)



DryFix Zarge

Für eine einfache, schnelle und saubere Montage

Montage
ohne Mörtel

DRYFIX
ZARGENSYSTEM

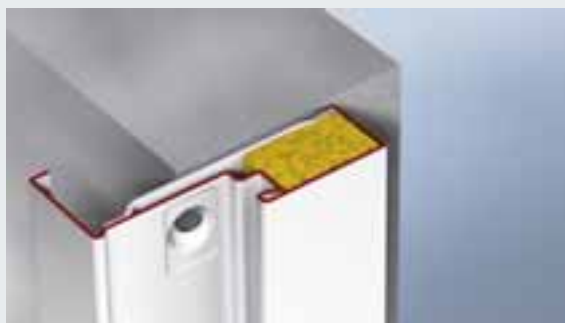
T30

Die Fix-und-Fertig-Zarge

Die Hörmann DryFix Zarge ist die ideale Lösung für eine einfache, schnelle und saubere Montage. Der Vorteil: Die Zarge ist ab Werk komplett vorgerichtet und bereits mit Mineralwolle hinterlegt. Das spart bis zu 50 % Montagezeit auf der Baustelle. Die Diagonalbefestigung mit nur einer 100 mm (160 mm bei Porenbeton) Dübelschraube pro Befestigungspunkt sorgt für eine maximale Stabilität der Zarge. Die Befestigungslöcher werden mit Abdeckkappen abgedeckt und liegen verdeckt im Zargenfalz, d. h. sie sind bei geschlossener Tür unsichtbar. Der Einbau ohne Vermörtelung ist optimal für die Montage in Sichtmauerwerk, da das Risiko von Verschmutzungen und Schäden an der Zarge oder am Mauerwerk minimiert wird. Die DryFix Zarge eignet sich besonders beim Bauen im Bestand, da sie auch nachträglich problemlos einzubauen ist.



Sehen Sie den Montagefilm unter:
www.hoermann.de/videos



Zarge in die Öffnung stellen und ausrichten



Zarge verschrauben



Anschlussfugen versiegeln und Befestigungslöcher abdecken

Einfach ergänzt zur VarioFix Fire Zarge

Mit der Ergänzungszarge Vario B36 wird die DryFix Zarge einfach zur VarioFix Fire Zarge. Das Verbinden erfolgt durch die Befestigungsglaschen der Dry-Fix Zarge. Die VarioFix Fire Zarge ist bereits werksseitig mit Mineralwoll-Hinterfüllung ausgekleidet. Ein weiterer Vorteil: Mit der Ergänzungszarge können Wandunebenheiten von bis zu 20 mm ausgeglichen werden.

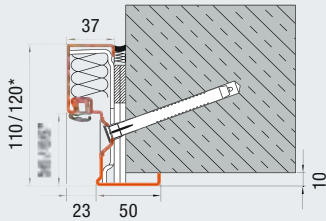


VarioFix Fire Zarge

DryFix Zarge
Optimal für den Einbau
in Sichtmauerwerk



Mauerwerk / Beton



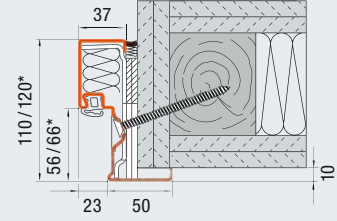
DryFix Zarge mit Diagonalbefestigung
(Sichtmauerwerk / Beton)

Porenbeton

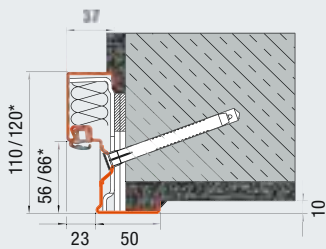


DryFix Zarge mit Diagonalbefestigung
(Porenbeton)

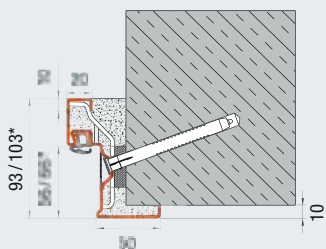
Ständerwerk



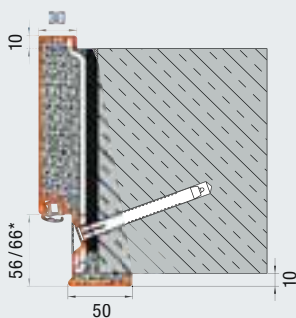
DryFix Zarge mit Diagonalbefestigung
(Holzständerwerk F90 B)



DryFix Zarge mit Diagonalbefestigung
(verputztes Mauerwerk)



Eckzarge mit Diagonalbefestigung
(Mauerwerk / Sichtmauerwerk / Beton)



Umfassungszarge mit Diagonalbefestigung
(Mauerwerk)

Alle Maße in mm

* Abhängig von der Türblattdicke und Falzausbildung

2-schalige Umfassungszarge

Für die verdeckte Montage

2-schalige Umfassungszarge mit unsichtbarer Verschraubung

Das 2-schalige Umfassungssystem ist besonders für den nachträglichen Einbau geeignet. Die Verschraubung mit dem Ständerwerk erfolgt lediglich über 8 Befestigungspunkte (bei 1-flügligen Türen) mit jeweils einer Schraube. Zunächst wird nur das Eckzargen-Profil 1 montiert. Bereits nach diesem Schritt kann das Türblatt eingestellt werden, damit es optimal an der Dichtung anliegt. Das ist besonders vorteilhaft bei Türen mit den Funktionen Rauchschutz, Schallschutz oder Wärmedämmung. Erst danach wird das Gegenzargen-Profil 2 montiert. Anschließend werden die beiden Zargen-Profile verdeckt in der Dichtungsnut verschraubt. Dabei wird die Schraube unsichtbar von der Türdichtung überdeckt. Bei einem Zargenspiegel auf der Bandgegenseite von 76 mm kann die Zarge bauseitig mit Mineralwolle ausgekleidet werden. Entsprechende Formstücke erhalten Sie optional ab Werk.



Eckzargen-Profil 1 der Zarge in die Öffnung stellen und ausrichten

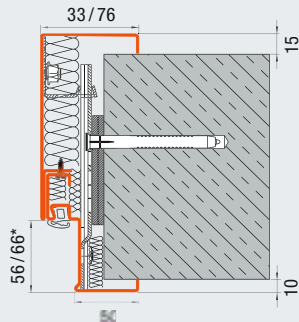


Eckzargen-Profil 1 mit dem Ständerwerk verschrauben

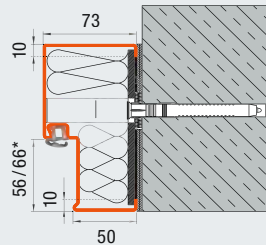


Gegenzargen-Profil 2 der Zarge durch die Dichtungsnut mit Profil 1 verschrauben und mit der Türdichtung überdecken

Mauerwerk / Beton

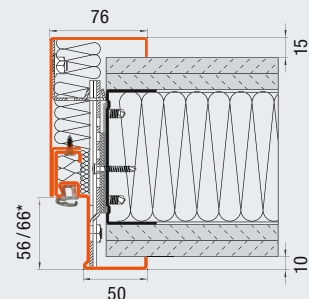


2-schalige Umfassungszarge mit verdeckter Dübelmontage und MiWo-Hinterfüllung (T30, Mauerwerk / Sichtmauerwerk / Beton, auch für verputztes Mauerwerk)

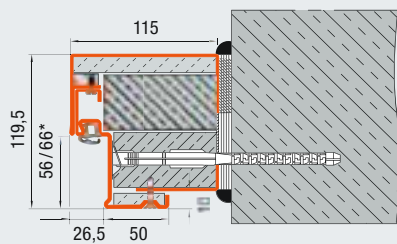


Blockzarge mit flächenbündigen Abdeckkappen als verdeckte Dübelmontage in der Öffnung (T30, Mauerwerk / Beton)

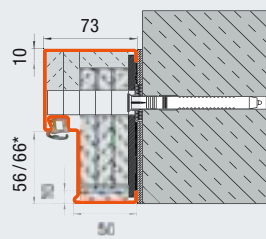
Ständerwerk



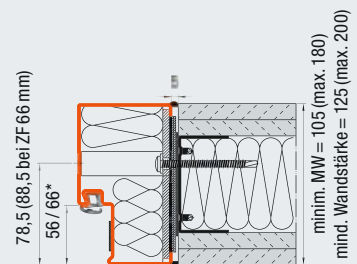
2-schalige Umfassungszarge mit verdeckter Dübelmontage und MiWo-Hinterfüllung (Ständerwerk) F90 A und F90 B (dargestellt F90 A)



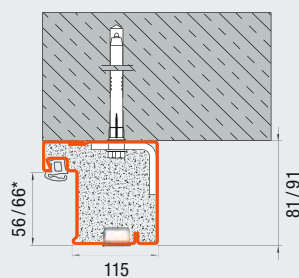
2-schalige Blockzarge mit verbreitertem Zargenspiegel und verdeckter Dübelmontage (Mauerwerk / Beton)



Blockzarge mit flächenbündigen Abdeckkappen als verdeckte Dübelmontage (T90, Mauerwerk / Beton)



Blockzarge mit flächenbündigen Abdeckkappen als verdeckte Dübelmontage in der Öffnung (Ständerwerk)



Blockzarge mit flächenbündigen Abdeckkappen als verdeckte Dübelmontage vor der Öffnung (T30, Mauerwerk)

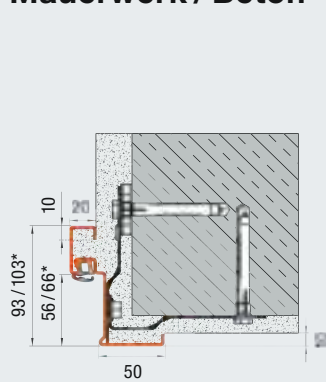
Alle Maße in mm

* Abhängig von der Türblattdicke und Falzausbildung

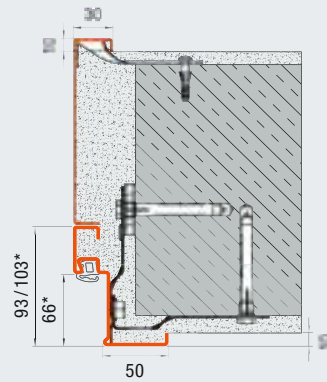
Zargensysteme

Für alle Anwendungsbereiche

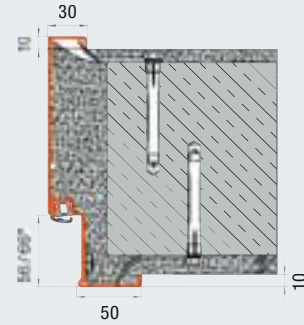
Mauerwerk / Beton



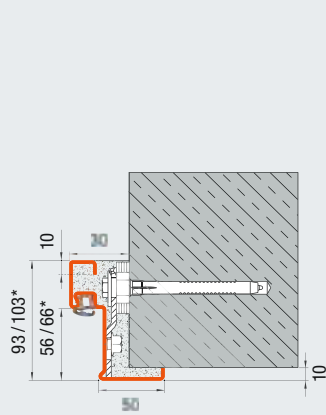
Eckzarge mit Dübelmontage
(Mauerwerk / Beton)



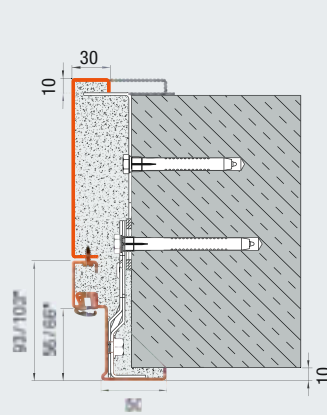
Eck- und Ergänzungszarge mit Dübelmontage
(Mauerwerk / Beton)



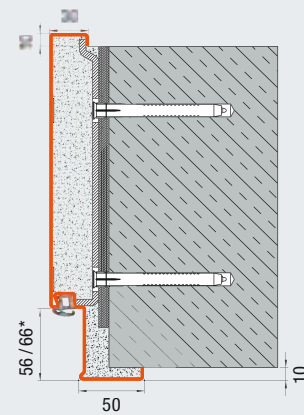
Umfassungszarge mit Dübelmontage
(Mauerwerk / Beton)



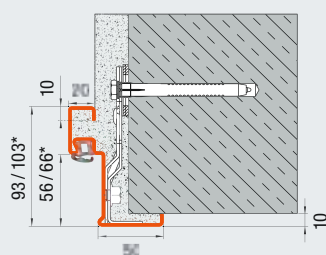
Eckzarge mit verdeckter Dübelmontage
(Sichtmauerwerk / Beton)



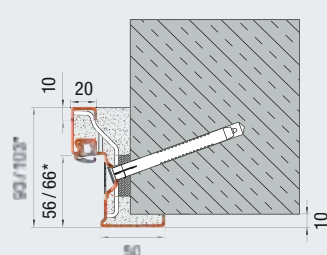
Eck- und Ergänzungszarge mit verdeckter
Dübelmontage und Anschweißmontage
der Ergänzungszarge
(Sichtmauerwerk / Beton)



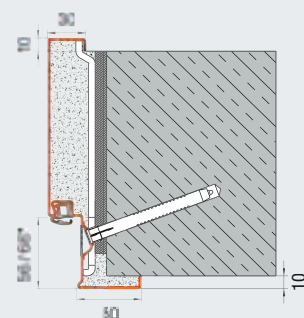
Umfassungszarge mit Dübelmontage durch
die Zargenlaibung (Sichtmauerwerk / Beton)



Eckzarge mit Dübelmontage in der Laibung
(Mauerwerk / Beton)

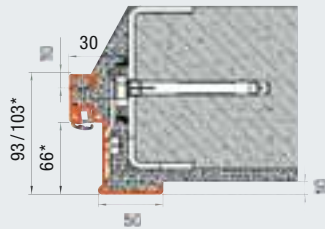


Eckzarge mit Diagonalfestigung
(Mauerwerk / Sichtmauerwerk / Beton)

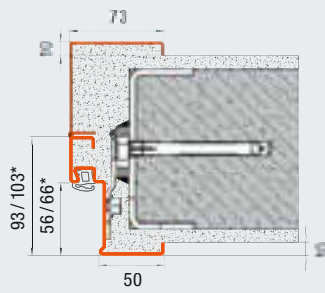


Umfassungszarge mit Diagonalfestigung
(Mauerwerk)

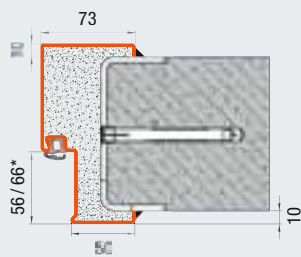
Porenbeton



Eckzarge mit Schweißmontage
(Porenbeton)

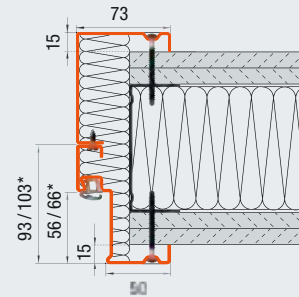


Eck- und Ergänzungszarge mit
Schweißmontage
(Porenbeton)

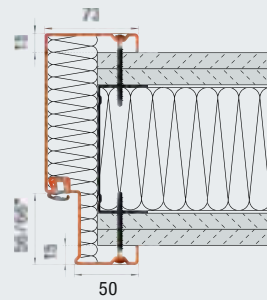


Umfassungszarge mit Schweißmontage
(Porenbeton)

Ständerwerk



Eck- und Ergänzungszarge mit
Schraubmontage
(Ständerwerk)



Umfassungszarge mit
Schraubmontage
(Ständerwerk)

Außentüren

Geprüfte Leistungseigenschaften nach EN 14351-1



EI₂30 Feuerschutzabschluss H3 OD

Außentür, 1- und 2-flügelig



Dünnfalz
Türblattdicke 65 mm



Dickfalz
Türblattdicke 65 mm

Haupteigenschaft

Feuerhemmend

EI₂30

Dichtschießend

S_a

Selbstschließend
200000 Zyklen

C5

Zusätzliche Leistungseigenschaften

(bei entsprechender Ausstattung)

Rauchdicht

S₂₀₀

Schalldämmend
Schalldämmmaße von 32 – 43 dB

dB

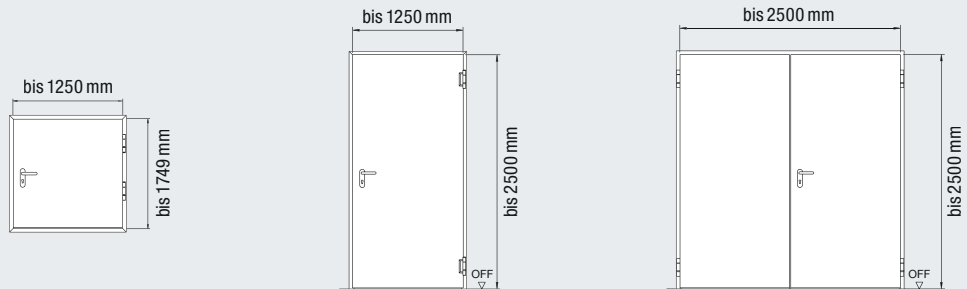
Einbruchhemmend

RC 2

RC 3

Zusatzausstattungen

Verglasungen	Seite 50
Sonderausstattungen	Seite 52
Maßbezüge	Seite 62



Feuerschutzabschluss

Konstruktion

Türblatt

Blechstärke

Falzausbildung

Einbau in

Mauerwerk	≥ 115 mm
Beton	≥ 100 mm
Porenbetonsteine	≥ 150 mm
Porenbetonplatten	≥ 150 mm

Zusätzliche Leistungseigenschaften

Selbstschließung	C5	C5
Widerstandsfähigkeit gegen Windlast	Klasse C3	Klasse C2
Schlagregendichtheit		
nach innen öffnend	ungeschützt 3A	
nach außen öffnend	ungeschützt 3A / geschützt 7B	geschützt 5B
Schallschutz	32 – 43 dB	32 – 43 dB
Wärmedurchgangskoeffizient	1,5 – 1,7 W/(m ² ·K)	1,5 – 1,7 W/(m ² ·K)
Luftdurchlässigkeit	Klasse 4	Klasse 2
Stoßfestigkeit	Klasse 2	
Einbruchhemmung	RC 2, RC 3, RC 4	RC 2, RC 3
Bedienungskräfte	Klasse 2	Klasse 2
Mechanische Festigkeit	4 (2 bei Verglasung)	4 (2 bei Verglasung)
Rauchschutz	S ₂₀₀	S ₂₀₀
Dichtschießend	S _a	S _a
Druckbelastung	bis zu 8000 Pa	bis zu 8000 Pa

Größenbereich	H3-1 OD		H3-2 OD	
	Breite	Höhe	Breite	Höhe
Baurichtmaß (Bestellmaß)	500 – 1250	500 – 2500	1375 – 2500	1750 – 2500
Gehflügelbreite			750 – 1500	
Standflügelbreite			500 – 1500	

Alle Maße in mm

El₂60 Feuerschutzabschluss H6 OD

Außentür, 1- und 2-flügelig



Dünnfalz
Türblattdicke 65 mm



Dickfalz
Türblattdicke 65 mm

Haupteigenschaft

Hochfeuerhemmend

El₂60

Dichtschließend

S_a

Selbstschließend
200000 Zyklen

C5

Zusätzliche Leistungseigenschaften

(bei entsprechender Ausstattung)

Rauchdicht

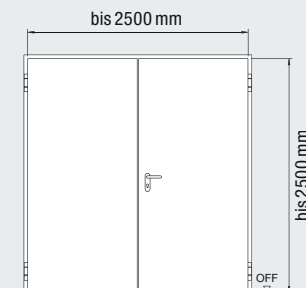
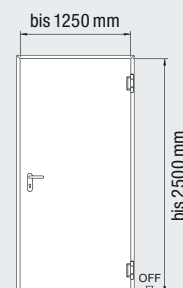
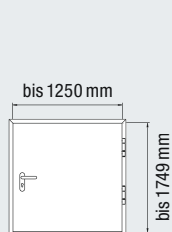
S₂₀₀

Schalldämmend
Schalldämmmaße von 32 – 39 dB

dB

Einbruchhemmend
Nicht in Verbindung mit Verglasung

RC 2



Feuerschutzabschluss

Konstruktion

Türblatt

Blechstärke

Falzausbildung

Einbau in

Mauerwerk

Beton

Porenbetonsteine

Porenbetonplatten

Zusätzliche Leistungseigenschaften

Selbstschließung

Schallschutz

Wärmedurchgangskoeffizient

Rauchschutz

Dichtschließend

Einbruchhemmung

Druckbelastung

H6-1 OD

vollflächig verklebte Verbundkonstruktion

65 mm

1,0 / 1,5 mm

Dünnfalz / Dickfalz

≥ 175 mm

≥ 140 mm

≥ 150 mm

≥ 150 mm

C5

32 – 33 dB

1,5 – 1,7 W/(m²·K)

S₂₀₀

S_a

RC 2

bis zu 8000 Pa

H6-2 OD

vollflächig verklebte Verbundkonstruktion

65 mm

1,0 mm

Dünnfalz / Dickfalz

≥ 175 mm

≥ 140 mm

≥ 200 mm

≥ 200 mm

C5

36 – 39 dB

1,6 W/(m²·K)

S₂₀₀

S_a

RC 2

bis zu 8000 Pa

Größenbereich	H6-1 OD		H6-2 OD	
	Breite	Höhe	Breite	Höhe
Baurichtmaß (Bestellmaß)	500 – 1250	500 – 2500	1375 – 2500	1750 – 2500
Gehflügelbreite			750 – 1250	
Standflügelbreite			500 – 1250	

Zusatzausstattungen

Verglasungen Seite 50

Sonderausstattungen Seite 52

Maßbezüge Seite 62

EI₂90 Feuerschutzabschluss H16 OD

Außentür, 1- und 2-flügelig



Dünnfalz
Türblattdicke 65 mm



Dickfalz
Türblattdicke 65 mm

Haupteigenschaft



Feuerbeständig



Dichtschließend



Selbstschließend
200000 Zyklen

Zusätzliche Leistungseigenschaften

(bei entsprechender Ausstattung)



Rauchdicht



Schalldämmend
Schalldämmmaße von 35 – 42 dB



Einbruchhemmend
nicht in Verbindung mit Verglasung



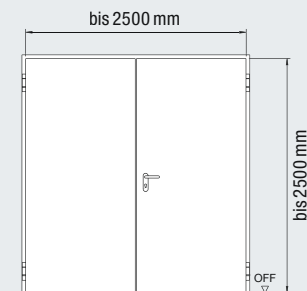
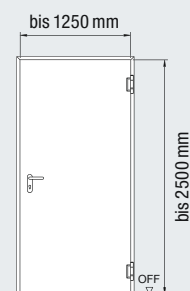
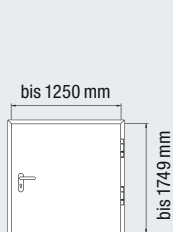
H16-1 OD, nicht in Verbindung mit Verglasung



H16-1 OD, Dickfalz, im Zulassungsverfahren: in Abhängigkeit der Türausführung lieferbar als H16-1, Dickfalz

Zusatzausstattungen

Verglasungen	Seite 50
Sonderausstattungen	Seite 52
Maßbezüge	Seite 62



Feuerschutzabschluss

Konstruktion

Türblatt

Blechstärke

Falzausbildung

Einbau in

Mauerwerk

Beton

Porenbetonsteine

Porenbetonplatten

H16-1 OD

vollflächig verklebte Verbundkonstruktion

65 mm

1,0 / 1,5 mm

Dünnfalz / Dickfalz

≥ 175 mm

≥ 140 mm

≥ 200 mm

≥ 200 mm

Zusätzliche Leistungseigenschaften

Selbstschließung

Schallschutz

Wärmedurchgangskoeffizient

Einbruchhemmung

Schlagregendichtheit

nach außen öffnend

Widerstand gegen Windlast

Luftdurchlässigkeit

Rauchschutz

Dichtschließend

Druckbelastung

C5

35 – 42 dB

1,5 – 1,7 W/(m²·K)

RC 2, RC 3, RC 4

1B geschützt, 4 B geschützt

Klasse C3

Klasse 3

S₂₀₀

S_a

bis zu 8000 Pa

H16-2 OD

vollflächig verklebte Verbundkonstruktion

65 mm

1,0 mm

Dünnfalz / Dickfalz

≥ 175 mm

≥ 140 mm

≥ 200 mm

≥ 200 mm

C5

35 – 42 dB

1,6 W/(m²·K)

RC 2

S₂₀₀

S_a

bis zu 8000 Pa

Größenbereich	H16-1 OD		H16-2 OD	
	Breite	Höhe	Breite	Höhe
Baurichtmaß (Bestellmaß)	500 – 1250	500 – 2500	1375 – 2500	1750 – 2500
Gehflügelbreite			750 – 1250	
Standflügelbreite			625 – 1250	

Mehrzwecktür D65 OD

Außentür, 1- und 2-flügelig



Dünnfalz
Türblattdicke 65 mm



Dickfalz
Türblattdicke 65 mm

Haupteigenschaft

Mehrzwecktür

MZ

Zusätzliche Leistungseigenschaften

(bei entsprechender Ausstattung)

dB

Schalldämmend
Schalldämmmaße
von 32 – 43 dB

S₂₀₀

Rauchdicht

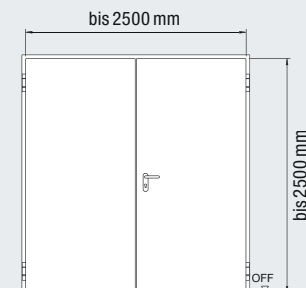
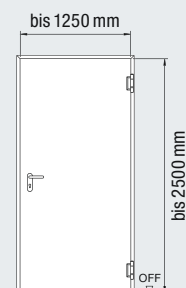
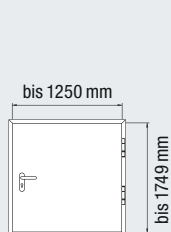
RC 2

Einbruchhemmend

RC 3

RC 4

D65-1 OD, Dickfalz



Mehrzwecktür

Konstruktion

Türblatt

Blechstärke

Falzausbildung

Einbau in

Mauerwerk

Beton

Porenbetonsteine

Porenbetonplatten

Zusätzliche Leistungseigenschaften

Selbstschließung

Widerstandsfähigkeit
gegen Windlast

Schlagregendichtheit

nach innen öffnend

nach außen öffnend

Schallschutz

Wärmedurchgangskoeffizient

Luftdurchlässigkeit

Stoßfestigkeit

Einbruchhemmung

Bedienungskräfte

Mechanische Festigkeit

Rauchschutz

Druckbelastung

D65-1 OD

**vollflächig verklebte
Verbundkonstruktion**

65 mm

1,0 / 1,5 mm

Dünnfalz / Dickfalz

≥ 115 mm

≥ 100 mm

≥ 150 mm

≥ 150 mm

C5

Klasse C3

ungeschützt 3A

ungeschützt 3A / geschützt 7B

32 – 43 dB

1,5 – 1,7 W/(m²·K)

Klasse 4

Klasse 2

RC 2, RC 3, RC 4

Klasse 2

4 (2 bei Verglasung)

S₂₀₀

bis zu 8000 Pa

D65-2 OD

**vollflächig verklebte
Verbundkonstruktion**

65 mm

1,0 / 1,5 mm

Dünnfalz / Dickfalz

≥ 115 mm

≥ 100 mm

≥ 175 mm

≥ 175 mm

C5

Klasse C2

geschützt 2B oder 5B

32 – 43 dB

1,5 – 1,7 W/(m²·K)

Klasse 2

RC 2, RC 3

Klasse 2

4 (2 bei Verglasung)

S₂₀₀

bis zu 8000 Pa

Größenbereich	D65-1 OD		D65-2 OD	
	Breite	Höhe	Breite	Höhe
Baurichtmaß (Bestellmaß)	500 – 1250	500 – 2500	1375 – 2500	1750 – 2500
Gehflügelbreite			750 – 1500	
Standflügelbreite			500 – 1500	

Zusatzausstattungen

Verglasungen Seite 50

Sonderausstattungen Seite 52

Maßbezüge Seite 62

L&T Sporthaus, Osnabrück
Architekt: Prof. Moths Architekten



Hörmann Produkte

- T30 Stahl-Feuerschutztüren H3
- T90 Stahl-Feuerschutztüren H16
- Mehrzwecktüren D65
- Stahl-Rauchschutztüren R55
- T90 Feuerschutz-Schiebetore FST90-1
- Schnellauftore V5030 SEL
- Ladbebrücken HTL-2
- Industrie-Sektionaltore SPU F 42
- Rolltore Decotherm SSB



El₂30 Feuerschutzabschluss H3 VM

Außentür, 2-flügelig



Dünnfalz
Türblattdicke 65 mm



Dickfalz
Türblattdicke 65 mm

Haupteigenschaft

El₂30

Feuerhemmend

S_a

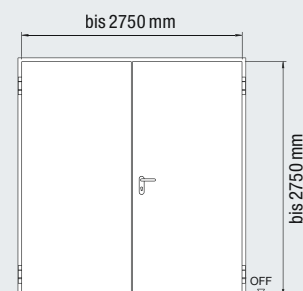
Dichtschließend

C5

Selbstschließend
200000 Zyklen

dB

Schalldämmend
Schalldämmmaße
von 33 – 40 dB



Feuerschutzabschluss

H3-2 VM

Konstruktion

verschweißte Konstruktion

Türblatt

65 mm

Blechstärke

1,5 mm

Falzausbildung

Dünnfalz / Dickfalz

Einbau in

Mauerwerk	≥ 175 mm
Beton	≥ 140 mm
Porenbetonsteine	≥ 175 mm
Porenbetonplatten	≥ 175 mm

Zusätzliche Leistungseigenschaften

Selbstschließung	C5
Schallschutz	33 – 40 dB
Wärmedurchgangskoeffizient	1,7 W/(m ² ·K)
Dichtschließend	S _a

Zusatzausstattungen

Verglasungen	Seite 50
Sonderausstattungen	Seite 52
Maßbezüge	Seite 62

Größenbereich	H3-2 VM Dünnfalz		H3-2 VM Dickfalz	
	Breite	Höhe	Breite	Höhe
Baurichtmaß (Bestellmaß)	1375 – 3000	2501 – 3500	1375 – 2750	2501 – 2750
Gehflügelbreite	750 – 1500		750 – 1500	
Standflügelbreite	500 – 1500		500 – 1500	

Mehrzwecktür D65 / D65 VM

Außentür, 1- und 2-flügelig



Dünnfalz
Türblattdicke 65 mm

Haupteigenschaft

MZ

Mehrzwecktür

C5

Selbstschließend
200000 Zyklen

Zusätzliche Leistungseigenschaften

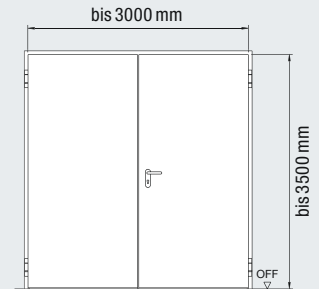
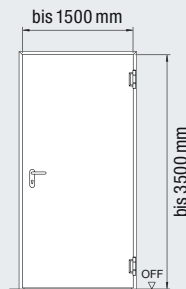
(bei entsprechender Ausstattung)

S₂₀₀

Rauchdicht

dB

Schalldämmend
für D65 VM
Schalldämmmaße
von 33 – 40 dB



Mehrzwecktür

D65-1

D65-2 VM

Konstruktion

verschweißte
Konstruktion

verschweißte
Konstruktion

Türblatt

65 mm

65 mm

Blechstärke

1,5 mm

1,5 mm

Falzausbildung

Dünnfalz

Dünnfalz

Einbau in

Mauerwerk
Beton
Porenbetonsteine
Porenbetonplatten

●
●
●
●

●
●
●
●

Zusätzliche Leistungseigenschaften

Selbstschließung

C5

C5

Schallschutz

33 – 40 dB

Wärmedurchgangskoeffizient

1,8 W/(m²·K)

1,7 W/(m²·K)

Luftdurchlässigkeit

Klasse 3 – 4

Klasse 2

Rauchschutz

S₂₀₀

S₂₀₀

Zusatzausstattungen

Verglasungen	Seite 50
Sonderausstattungen	Seite 52
Maßbezüge	Seite 62

Größenbereich	D65-1		D65-2 VM	
	Breite	Höhe	Breite	Höhe
Baurichtmaß (Bestellmaß)	625 – 1500	2501 – 3500	1375 – 3000	2501 – 3500
Gehflügelbreite			750 – 1500	
Standflügelbreite			500 – 1500	

Alle Maße in mm

Innentüren

Geprüft nach DIN 4102 und EN 1634



T30 Feuerschutzabschluss H3 OD

Innentür, 1- und 2-flügelig



Dünnfalz
Türblattdicke 65 mm



Dickfalz
Türblattdicke 65 mm

Haupteigenschaft

Feuerhemmend

T30

Zusätzliche Leistungseigenschaften

(bei entsprechender Ausstattung)

RS

Rauchdicht

dB

Schalldämmend
Schalldämmmaße von 32 – 43 dB

RC 2

Einbruchhemmend
Dünnfalz / Dickfalz:
Nicht in Verbindung mit Verglasung und Oberteil

RC 3

RC 4

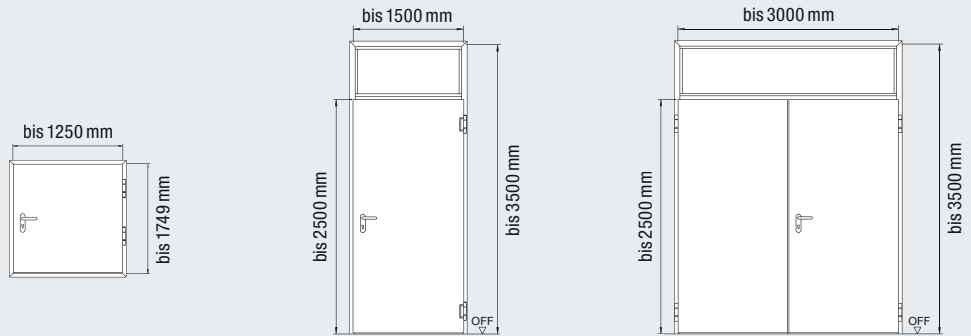
H3-1 OD, Dickfalz:
Nicht in Verbindung mit Verglasung und Oberteil



Dekoroberflächen
als Dickfalz

Zusatzausstattungen

Verglasungen	Seite 50
Oberteile	Seite 50
Dekoroberflächen	Seite 18
Sonderausstattungen	Seite 52
Maßbezüge	Seite 62



Feuerschutzabschluss

Konstruktion

Türblatt

Blechstärke

Falzausbildung

Einbau in

Mauerwerk

Beton

Porenbetonsteine

Porenbetonplatten

Montagewände nach
DIN 4102-4, Tab. 48

Montagewände nach
DIN 4102-4, Tab. 49

Zusätzliche Leistungseigenschaften

Schallschutz

Wärmedurchgangskoeffizient

Einbruchhemmung

Rauchschutz*

Druckbelastung

H3-1 OD

vollflächig verklebte Verbundkonstruktion

65 mm

1,0 / 1,5 mm

Dünnfalz / Dickfalz

≥ 115 mm / ≥ 175 mm*

≥ 100 mm / ≥ 140 mm*

≥ 150 mm

≥ 150 mm

≥ 100 mm

≥ 130 mm

32 – 43 dB

1,5 – 1,7 W/(m²·K)

RC 2, RC 3, RC 4

nach DIN 18095

bis zu 8000 Pa

H3-2 OD

vollflächig verklebte Verbundkonstruktion

65 mm

1,0 / 1,5 mm

Dünnfalz / Dickfalz

≥ 115 mm / ≥ 175 mm*

≥ 100 mm / ≥ 140 mm*

≥ 150 mm

≥ 150 mm

≥ 100 mm

≥ 130 mm

32 – 43 dB

1,5 – 1,7 W/(m²·K)

RC 2, RC 3

nach DIN 18095

bis zu 8000 Pa

Größenbereich	H3-1 OD		H3-2 OD	
	Breite	Höhe	Breite	Höhe
Baurichtmaß (Bestellmaß)	500 – 1500	500 – 2500	1375 – 3000	1750 – 2500
mit feststehendem Oberteil		bis 3500		bis 3500
Gehflügelbreite			750 – 1500	
Standflügelbreite			500 – 1500	

Alle Maße in mm
* für Türen mit Oberteil

T60 Feuerschutzabschluss H6 OD

Innentür, 1- und 2-flügelig



Dünnfalz
Türblattdicke 65 mm



Dickfalz
Türblattdicke 65 mm

Haupteigenschaft

Hochfeuerhemmend

T60

Zusätzliche Leistungseigenschaften

(bei entsprechender Ausstattung)

RS

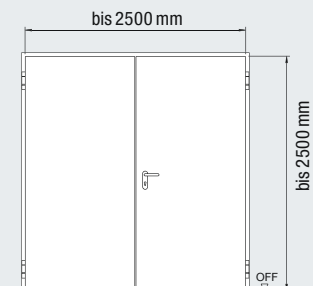
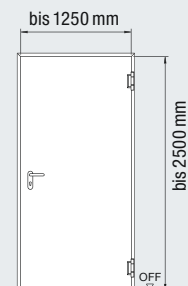
Rauchdicht

dB

Schalldämmend
Schalldämmmaße
von 32 – 39 dB

RC 2

Einbruchhemmend
Nicht in Verbindung
mit Verglasung



Feuerschutzabschluss

Konstruktion

Türblatt

Blechstärke

Falzausbildung

H6-1 OD

vollflächig verklebte
Verbundkonstruktion

65 mm

1,0 / 1,5 mm

Dünnfalz / Dickfalz

H6-2 OD

vollflächig verklebte
Verbundkonstruktion

65 mm

1,0 mm

Dünnfalz / Dickfalz

Einbau in

Mauerwerk

≥ 175 mm

≥ 175 mm

Beton

≥ 140 mm

≥ 140 mm

Porenbetonsteine

≥ 150 mm

≥ 200 mm

Porenbetonplatten

≥ 150 mm

≥ 200 mm

Montagewände nach DIN 4102-4,
Tab 48

≥ 100 mm

≥ 125 mm

Zusätzliche Leistungseigenschaften

Wärmedurchgangskoeffizient

1,5 – 1,7 W/(m²·K)

1,6 – 1,8 W/(m²·K)

Schallschutz

32 – 33 dB

36 – 39 dB

Rauchschutz

nach DIN 18095

nach DIN 18095

Einbruchhemmung

RC 2

RC 2

Druckbelastung

bis zu 8000 Pa

bis zu 8000 Pa

Zusatzausstattungen

Verglasungen	Seite 50
Oberteile	Seite 50
Sonderausstattungen	Seite 52
Maßbezüge	Seite 62

Größenbereich	H6-1 OD		H6-2 OD	
	Breite	Höhe	Breite	Höhe
Baurichtmaß (Bestellmaß)	500 – 1250	500 – 2500	1375 – 2500	1750 – 2500
Gehflügelbreite			750 – 1250	
Standflügelbreite			500 – 1250	

T90 Feuerschutzabschluss H16 OD

Innentür, 1- und 2-flügelig



Dünnfalz
Türblattdicke 65 mm



Dickfalz
Türblattdicke 65 mm

Haupteigenschaft

Feuerbeständig



Zusätzliche Leistungseigenschaften

(bei entsprechender Ausstattung)



Rauchdicht



Schalldämmend
Schalldämmmaße von 35 – 42 dB



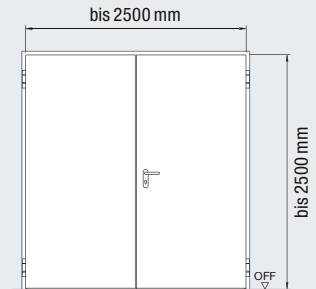
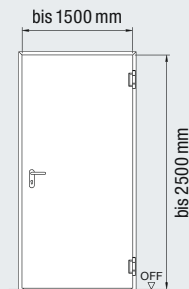
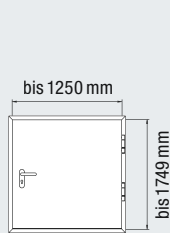
Einbruchhemmend
Nicht in Verbindung mit Verglasung und Oberteil



RC 3
Nicht in Verbindung mit Verglasung und Oberteil



RC 4
H16-1 OD, Dickfalz: Im Zulassungsverfahren, in Abhängigkeit der Türausführung lieferbar als H16-1



Feuerschutzabschluss

Konstruktion

Türblatt

Blechstärke

Falzausbildung

Einbau in

Mauerwerk

Beton

Porenbetonsteine

Porenbetonplatten

F90A-Wände

Tab. 10.2

H16-1 OD

vollflächig verklebte Verbundkonstruktion

65 mm

1,0 / 1,5 mm

Dünnfalz / Dickfalz

≥ 175 mm

≥ 140 mm

≥ 200 mm

≥ 200 mm

≥ 100 mm

H16-2 OD

vollflächig verklebte Verbundkonstruktion

65 mm

1,0 mm

Dünnfalz / Dickfalz

≥ 175 mm

≥ 140 mm

≥ 200 mm

≥ 200 mm

≥ 150 mm

Zusätzliche Leistungseigenschaften

Schallschutz

Wärmedurchgangskoeffizient

Einbruchhemmung

Rauchschutz

Druckbelastung

35 – 42 dB

1,5 – 1,7 W/(m²·K)

RC 2, RC 3, RC 4

nach DIN 18095

bis zu 8000 Pa

35 – 42 dB

1,6 W/(m²·K)

RC 2

nach DIN 18095

bis zu 8000 Pa

Zusatzausstattungen

Verglasungen	Seite 50
Oberteile	Seite 50
Sonderausstattungen	Seite 52
Maßbezüge	Seite 62

Größenbereich	H16-1 OD		H16-2 OD	
	Breite	Höhe	Breite	Höhe
Baurichtmaß (Bestellmaß)	500 – 1500	500 – 2500	1375 – 2500	1750 – 2500
Gehflügelbreite			750 – 1250	
Standflügelbreite			625 – 1250	

Alle Maße in mm

Mehrzwecktür D65 OD

Innentür, 1- und 2-flügelig



Dünnfalz
Türblattdicke 65 mm



Dickfalz
Türblattdicke 65 mm

Haupteigenschaft

Mehrzwecktür

MZ

Zusätzliche Leistungseigenschaften

(bei entsprechender Ausstattung)

dB

Schalldämmend
Schalldämmmaße von 32 – 43 dB

RS

Rauchdicht

RC 2

Einbruchhemmend
Nicht in Verbindung mit Verglasung und Oberteil

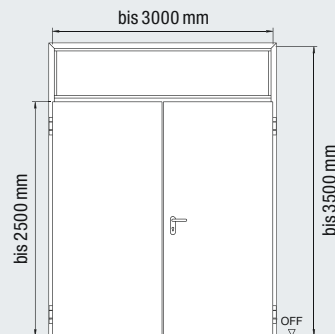
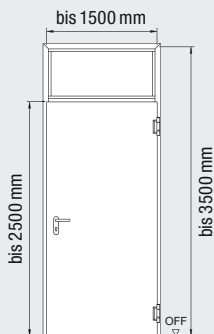
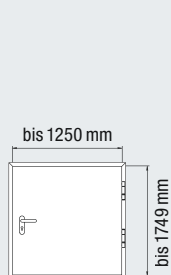
RC 3

RC 4

D65-1 OD, Dickfalz:
Nicht in Verbindung mit Verglasung und Oberteil



Dekoroberflächen
als Dickfalz



Mehrzwecktür

Konstruktion

Türblatt

Blechstärke

Falzausbildung

Einbau in

Mauerwerk
Beton
Porenbetonsteine
Porenbetonplatten
Montagewände nach DIN 4102-4, Tab. 48
Montagewände nach DIN 4102-4, Tab. 49

D65-1 OD

vollflächig verklebte Verbundkonstruktion

65 mm

1,0 / 1,5 mm

Dünnfalz / Dickfalz

≥ 115 mm

≥ 100 mm

≥ 150 mm

≥ 150 mm

≥ 100 mm

≥ 130 mm

D65-2 OD

vollflächig verklebte Verbundkonstruktion

65 mm

1,0 / 1,5 mm

Dünnfalz / Dickfalz

≥ 115 mm

≥ 100 mm

≥ 175 mm

≥ 175 mm

≥ 100 mm

≥ 130 mm

Zusätzliche Leistungseigenschaften

Schallschutz	32 – 43 dB	32 – 43 dB
Wärmedurchgangskoeffizient	1,5 – 1,7 W/(m ² ·K)	1,5 – 1,7 W/(m ² ·K)
Einbruchhemmung	RC 2, RC 3, RC 4	RC 2, RC 3
Rauchschutz	nach DIN 18095	nach DIN 18095
Druckbelastung	bis zu 8000 Pa	bis zu 8000 Pa

Zusatzausstattungen

Verglasungen	Seite 50
Oberteile	Seite 50
Dekoroberflächen	Seite 18
Sonderausstattungen	Seite 52
Maßbezüge	Seite 62

Größenbereich	D65-1 OD		D65-2 OD	
	Breite	Höhe	Breite	Höhe
Baurichtmaß (Bestellmaß)	500 – 1500	500 – 2500	1375 – 3000	1750 – 2500
mit feststehendem Oberteil		bis 3500		bis 3500
Gehflügelbreite			750 – 1500	
Standflügelbreite			500 – 1500	

Amprion Hauptverwaltung, Dortmund
Architekt: RKW Rhode Kellermann Wawrowsky, Düsseldorf



Hörmann Produkte

- T30 Aluminium-Feuerschutztüren HE311, HE321, HE331
- T90 Aluminium-Feuerschutztüren HE921
- T30 Stahl-Feuerschutztüren H3
- T90 Stahl-Feuerschutztüren H16
- Mehrzwecktüren D65
- T30 Feuerschutz-Schiebetore FST30



T30 Feuerschutzabschluss H3 G / H3 VM

Innentür, 1- und 2-flügelig



Dünnfalz
Türblattdicke 65 mm



Dickfalz
Türblattdicke 65 mm

Haupteigenschaft

Feuerhemmend

T30

Zusätzliche Leistungseigenschaften

(bei entsprechender Ausstattung)

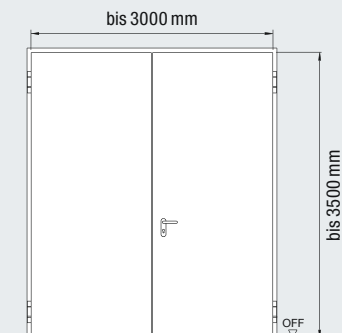
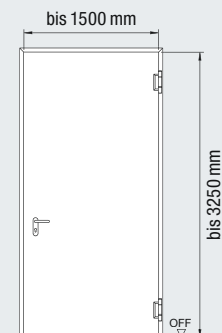
RS

Rauchdicht

dB

Schalldämmend

H3-2 VM
Schalldämmmaße
von 33 – 40 dB



Feuerschutzabschluss

Konstruktion

Türblatt

Blechstärke

Falzausbildung

H3 G-1

verschweißte Konstruktion

65 mm

1,5 mm

Dünnfalz

H3-2 VM

verschweißte Konstruktion

65 mm

1,5 mm

Dünnfalz / Dickfalz

Einbau in

Mauerwerk

≥ 175 mm

≥ 175 mm

Beton

≥ 140 mm

≥ 140 mm

Porenbetonsteine

≥ 175 mm

≥ 175 mm

Porenbetonplatten

≥ 175 mm

≥ 175 mm

Montagewände nach

≥ 100 mm

≥ 100 mm

DIN 4102-4, Tab. 10.2

Zusätzliche Leistungseigenschaften

Schallschutz

33 – 40 dB

Wärmedurchgangskoeffizient

1,8 W/(m²·K)

1,7 W/(m²·K)

Rauchschutz

nach DIN 18095

nach DIN 18095

Zusatzausstattungen

Verglasungen	Seite 50
Oberteile	Seite 50
Sonderausstattungen	Seite 52
Maßbezüge	Seite 62

Größenbereich	H3 G-1		H3-2 VM	
	Breite	Höhe	Breite	Höhe
Baurichtmaß (Bestellmaß)	625 – 1500	2501 – 3250	1375 – 3000	2501 – 3500
mit feststehendem Oberteil				
Gehflügelbreite			1000 – 1500*	
Standflügelbreite			500 – 1500*	

Alle Maße in mm

* bei Dickfalz bis 1375 mm

T90 Feuerschutzabschluss H16 G

Innentür, 1- und 2-flügelig



Dünnfalz
Türblattdicke 65 / 78 mm

Haupteigenschaft

Feuerbeständig

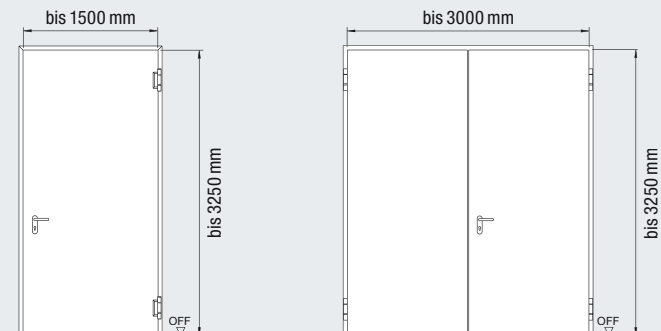
T90

Zusätzliche Leistungseigenschaften

(bei entsprechender Ausstattung)

RS

Rauchdicht
H16 G-1



Feuerschutzabschluss

H16 G-1

H16 G-2

Konstruktion

verschweißte Konstruktion

verschweißte Konstruktion

Türblatt

65 mm

78 mm

Blechstärke

1,5 mm

1,5 mm

Falzausbildung

Dünnfalz

Dünnfalz

Einbau in

Mauerwerk

≥ 240 mm

≥ 240 mm

Beton

≥ 140 mm

≥ 140 mm

Porenbetonsteine

≥ 200 mm

≥ 200 mm

Porenbetonplatten

≥ 200 mm

≥ 200 mm

Zusätzliche Leistungseigenschaften

Wärmedurchgangskoeffizient

1,8 W/(m²·K)

Rauchschutz

nach DIN 18095

Zusatzausstattungen

Verglasungen	Seite 50
Oberteile	Seite 50
Sonderausstattungen	Seite 52
Maßbezüge	Seite 62

Größenbereich	H16 G-1		H16 G-2	
	Breite	Höhe	Breite	Höhe
Baurichtmaß (Bestellmaß)	625 – 1500	2501 – 3250	1375 – 3000	2501 – 3250
Gehflügelbreite			750 – 1500	
Standflügelbreite			500 – 1500	

L'Oreal Headquarter, Düsseldorf
Architekten: HPP Architekten GmbH, Düsseldorf



Hörmann Produkte

- T30 Stahl-Feuerschutztüren H3
- T90 Stahl-Feuerschutztüren H16
- Mehrzwecktüren D65
- EI2 30 Aluminium-Feuerschutztüren HE311, HE321
- T30 Stahl-Feuerschutztüren STS30



Schallschutztür HS 75 / H16 S

Innentür, 1-flügelig



**Hochschalldämmend
bis zu 61 dB**



Dickfalz
Türblattdicke 75 mm

Haupteigenschaft

dB

Hochschalldämmend
Schalldämmmaße von
50 – 61 dB

T90

Feuerbeständig
H16 S

Zusätzliche Leistungseigen- schaften

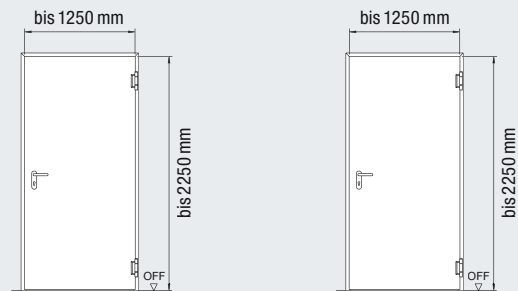
(bei entsprechender
Ausstattung)

RS

Rauchdicht
H16 S

RC 2

Einbruchhemmend



Schallschutztür

Konstruktion

Türblatt

Blechstärke

Falzausbildung

HS75-1

verschweißte Konstruktion

75 mm

1,0 mm

Dickfalz

H16 S-1

verschweißte Konstruktion

75 mm

1,0 mm

Dickfalz

Einbau in

Mauerwerk

≥ 115 mm

≥ 175 mm

Beton

≥ 100 mm

≥ 120 mm

Zusätzliche Leistungseigenschaften

Wärmedurchgangskoeffizient

2,1 W/(m²·K)

-

2,1 W/(m²·K)

Schallschutzklasse

IV

V

IV

V

mit Anschlägschiene mit Dichtung
und 2 Bodendichtungen absenkbar

-

53 dB

-

53 dB

mit 2 Bodendichtungen absenkbar

50 dB

-

50 dB

-

mit Anschlägschiene mit Dichtung

51 dB

-

51 dB

-

Für erhöhte Anforderungen Schallschutzklasse VI

mit 2 Bodendichtungen absenkbar

59 dB

-

59 dB

-

mit 2 Alu-Abschlussprofilen

59 dB

-

59 dB

-

mit Dichtung und Aufschwelle

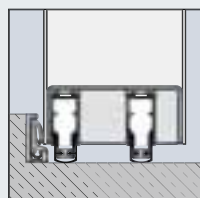
61 dB

-

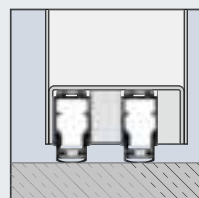
61 dB

-

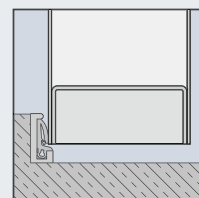
Türabschlüsse



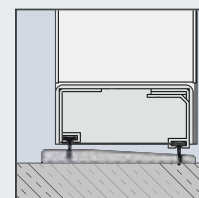
Anschlägschiene
mit Dichtung und
2 Bodendichtungen
absenkbar



2 Bodendichtungen
absenkbar



Anschlägschiene
mit Dichtung



Aufschwelle
mit Dichtung

Zusatzausstattungen

Verglasungen	Seite 50
Oberteile	Seite 50
Sonderausstattungen	Seite 52
Maßbezüge	Seite 62

Größenbereich	HS75-1		H16 S-1	
	Breite	Höhe	Breite	Höhe
Baurichtmaß (Bestellmaß)	625 – 1250	1750 – 2250	625 – 1250	1750 – 2250

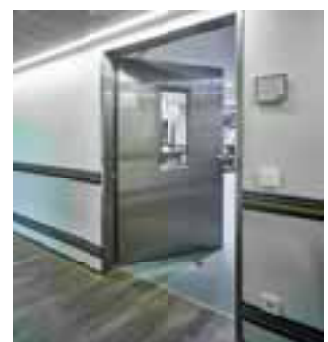
Alle Maße in mm

The Fontenay, Hamburg
Architekt: Strömer Murphy and Partners, Hamburg



Hörmann Produkte

- T30 Stahl-Objekttür H3
- T90 Stahl-Objekttür H16
- Stahl-Objekttür D65
- T30 Edelstahl-Objekttür STU30
- T90 Edelstahl-Objekttür STU90
- Edelstahl-Objekttür STUMZ
- Industrie-Sektionaltor ALR F42
- Rollgitter HG-S



Mehrzwecktür D65 / D65 VM

Innentür, 1- und 2-flügelig



Dünnfalz
Türblattstärke 65 mm

Haupteigenschaft



Mehrzwecktür

Zusätzliche Leistungseigenschaften

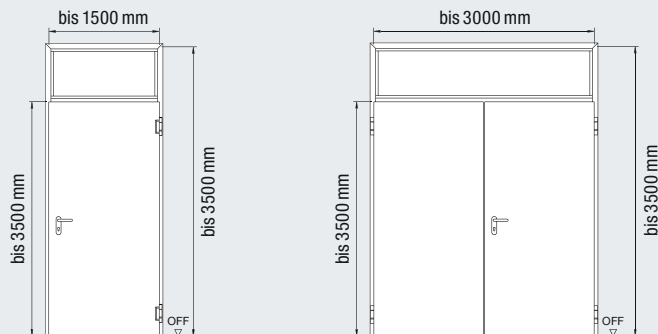
(bei entsprechender Ausstattung)



Rauchdicht



Schalldämmend
D65-2 VM
Schalldämmmaße
von 33 – 40 dB



Mehrzwecktür

D65-1

D65-2 VM

Konstruktion

verschweißte Konstruktion

verschweißte Konstruktion

Türblatt

65 mm

65 mm

Blechstärke

1,5 mm

1,5 mm

Falzausbildung

Dünnfalz

Dünnfalz

Einbau in

Mauerwerk

●

●

Beton

●

●

Porenbetonsteine

●

●

Porenbetonplatten

●

●

Montagewände
nach DIN 4102-4, Tab. 48

●

●

Montagewände nach
DIN 4102-4, Tab. 49

●

●

Zusätzliche Leistungseigenschaften

Schallschutz

33 – 40 dB

Wärmedurchgangskoeffizient

1,8 W/(m²·K)

1,7 W/(m²·K)

Rauchschutz

nach DIN 18095

nach DIN 18095

Zusatzausstattungen

Verglasungen	Seite 50
Oberteile	Seite 50
Sonderausstattungen	Seite 52
Maßbezüge	Seite 62

Größenbereich	D65-1		D65-2 VM	
	Breite	Höhe	Breite	Höhe
Baurichtmaß (Bestellmaß)	625 – 1500	2501 – 3500	1375 – 3000	2501 – 3500
mit feststehendem Oberteil		bis 3500		bis 3500
Gehflügelbreite			750 – 1500	
Standflügelbreite			500 – 1500	

Verglasungen, Oberteile und Lüftungsgitter

Für mehr Licht und Belüftung



Stahlprofil in Grauweiß



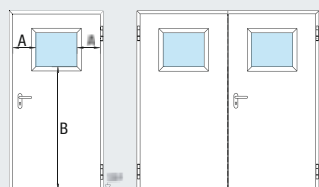
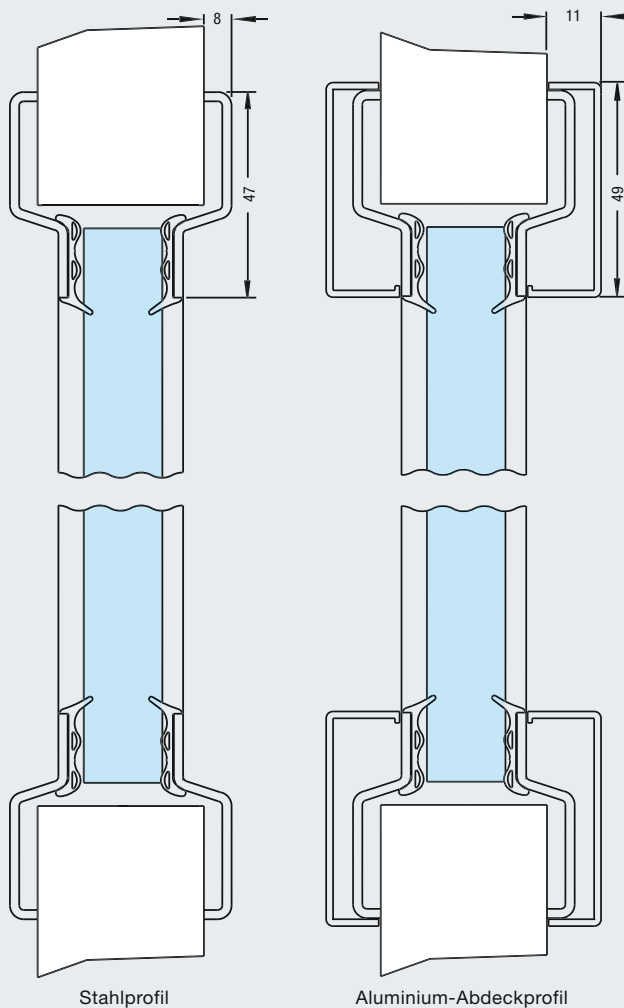
Edelstahlprofil



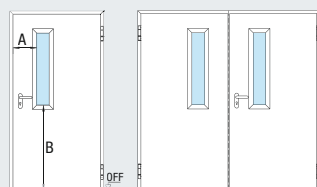
Aluminium-Abdeckprofil

Verglasungsrahmen aus Stahl oder Aluminium

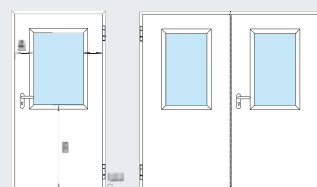
Die Verglasungsprofile werden standardmäßig aus verzinktem Stahl, pulvergrundbeschichtet in Grauweiß (ähnlich RAL 9002) geliefert. Auf Wunsch erhalten Sie die Profile auch in Edelstahl gebürstet und Rechteckverglasungen mit Aluminium-Abdeckprofilen, eloxiert im Naturton (F1).



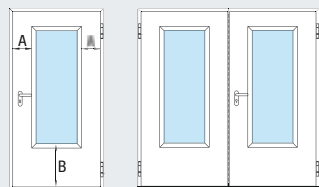
Verglasung Bild 0



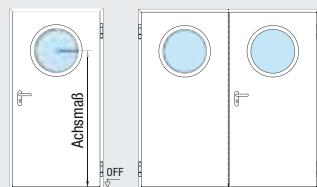
Verglasung Bild 1



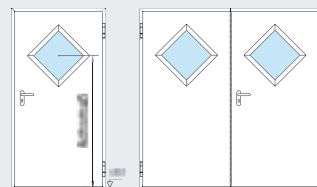
Verglasung Bild 2



Verglasung Bild 3



Rundverglasung



Rautenverglasung

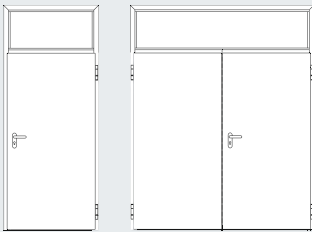
Sonderverglasung auf Anfrage

Neben den links gezeigten Verglasungen liefern wir auf Wunsch Ein- oder Mehrscheiben-Sonderverglasungen in verschiedenen Formen und Anordnungen innerhalb von zugelassenen Randbreiten, Sockelhöhen und Verglasungsgrößen.



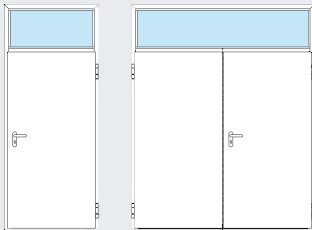
Feststehende Oberteile

Mit Oberteilen können Sie die Türen für Ihr Objekt individuell raumhoch gestalten. Dank durchgehender Zargenprofile profitieren Sie von einer harmonischen Türansicht.



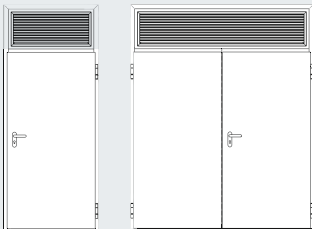
Mit Stahlpaneel

Höhe min. 250 mm
max. 1000 mm



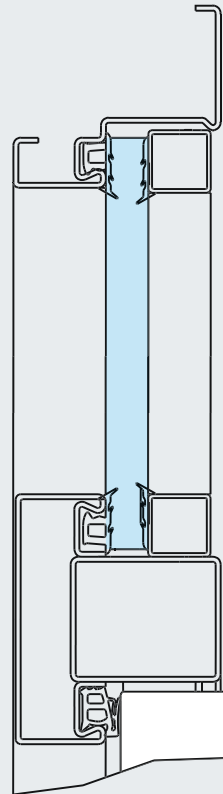
Mit Verglasung

Höhe min. 250 mm
max. 1000 mm

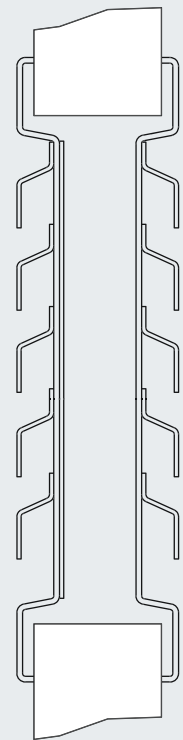


Mit Lüftungsgitter

Höhe min. 250 mm
max. 1000 mm



Oberteil

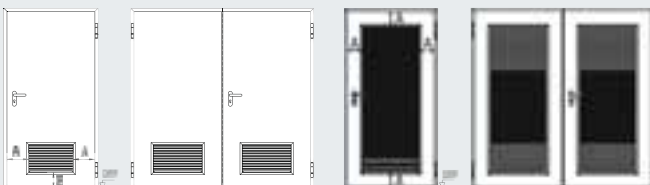


Lüftungsgitter



Lüftungsgitter

Alle Lüftungsgitter bestehen aus durchstecksicherem Stahlblech mit innenliegendem Lochblech. Sie werden verzinkt und pulvergrundbeschichtet in Grauweiß (ähnlich RAL 9002) geliefert.



Gitterhöhe: 365 mm
Randbreite A: 220 mm
Sockelhöhe B: 180 mm

Sonderausstattungen

Für barrierefreies Bauen, exklusive Türansicht und mehr Komfort





Schlösser

Neben der normalen Nutzung einer Tür sind im Objekt oft besondere Schlossfunktionen oder zusätzliche Schlösser erforderlich.

Mögliche Sonder- und Zusatzschlösser:

- Einsteckschlösser mit unterschiedlichen Fluchttürfunktionen
- Doppelzylinderschloss
(mit 2 unterschiedlichen Zylindern schließbar)
- Riegel Schloss PZ-gelocht zusätzlich
- Blockschloss
- Motorschloss
- Fluchttürschloss selbstverriegelnd



Elektrische Ausstattungen

Im Objekt werden Türanlagen häufig mit Alarmtechnik, Fluchtwege-sicherung oder Zutrittskontrollen ausgestattet. Je nach Anforderung sind verschiedene Komponenten möglich:

- Türwächter **II NEU**
- Riegelkontakt
- Öffnungsmelder
- elektrische Türöffner
- Fluchttüröffner
- Alarmdrahteinlage
- Motorschloss
- Türverriegelung
- elektronische Sperrelemente
- verdeckter Kabelübergang



Notausgangsverschlüsse

Für Fluchttüren nach DIN EN 179 und DIN EN 1125 sind besondere Beschlags- und Schlossausstattungen vorgeschrieben. Hörmann bietet Ihnen für die jeweilige Anforderung eine Vielzahl von Ausstattungsvarianten.

Notausgangsverschlüsse nach DIN EN 179




- Beschläge als Panik- oder Wechselgarnituren mit Kurzschild oder Rosette mit geeigneten Drückerformen
- Schloss mit Fluchttürfunktion DIN EN 179
- Schloss mit Fluchttürfunktion selbstverriegelnd oder motorisiert

Fluchttürverschlüsse nach DIN EN 1125

- Beschläge mit Stangengriff oder Druckstange in Kombination mit einer Vielzahl von Drückergarnituren geprüft nach DIN EN 1125
- Fluchttürverschluss DIN EN 1125 mit unterschiedlichen Funktionen
- bis RC 3 (2-flügelig) oder RC 4 (1-flügelig)

Türantrieb HDO 200 / 300

Preiswerte Komplettlösungen für jeden Anwendungsbereich

- T30** Feuerhemmend
- T90** Feuerbeständig
- RS** Rauchdicht
DIN 18095
-  Fluchtwegtür
-  Barrierefreies Bauen
-  Personenschutz
nach EN 16005

Auf einen Blick:

- **25 % günstiger als vergleichbare Antriebe**
- mit integrierter Rauchschaltzentrale und Absicherungssensor
- leiser Betrieb, daher vielfältig einsetzbar, z. B. in Büros oder Krankenhäusern
- alle Türparameter, wie Öffnungs- und Schließgeschwindigkeit, Endanschlag und Offenhaltezeit, sind optimal anpassbar
- Geschwindigkeitsregelung gewährleistet eine konstante Öffnungs- und Schließgeschwindigkeit
- Betriebsarten: »Automatik«, »Daueroffen«, »Nacht«, »Ladenschluss«
- standardmäßige Push and Go Funktion, auf Wunsch ein- und ausschaltbar
- integrierter Programmschalter für »Aus«, »Automatik« und »Daueroffen«
- Bedienung über Taster, Radar- / Bewegungsmelder etc. optional mit BiSecur Funktechnik zur Bedienung über alle Hörmann Handsender, Funk-Bedienelemente, Funk-Innentaster oder BiSecur App
- optionale CAN-Schnittstelle zur Realisierung anspruchsvoller Anforderungen, z. B. Schleusenfunktion
- kombinierbar mit Rettungssystemen, Zutrittskontrollsystemen, Gebäudeleittechnik-Management-systemen und RWA-Zuluft-Lösungen



Tür und Antrieb aus einer Hand

Tür und Antrieb erhalten Sie als ideal aufeinander abgestimmtes Komplettsystem, inklusive des erforderlichen Montagematerials, aus einer Hand. So kann die Türanlage wesentlich einfacher und schneller montiert und in Betrieb genommen werden.

	HDO 200	HDO 300
Breite	650 mm	720 mm
Höhe	70 mm	70 mm
Tiefe	121 mm	130 mm
Gewicht	9 kg	11 kg
Türbreite	850 – 1250 mm	880 – 1500 mm
Türhöhe	bis 2500 mm	bis 2500 mm
Türgewicht	bis 200 kg	300 kg (Türbreite 1300 mm)
Oberfläche	Silber (EV1)	Silber (EV1)
RAL nach Wahl	optional	optional

Die einfache Lösung für barrierefreie Durchgänge

Antriebspaket Economy

- 1 Antrieb HDO 200 / 300 in Silber (EV 1)
- 2 Gleitschiene ziehend auf Öffnungsseite oder Gestänge drückend auf Schließseite
- 3 Flatscan in Silber zur Absicherung der Tür und Nebenkante (2 Stück bei 1-flg. Türen, 4 Stück bei 2-flg. Türen)
- 4 Auslösetaster (1 Stück)
- 5 Flächentaster in Weiß (1 Stück)

Die komfortable Lösung für Hygienebereiche

Antriebspaket Protect

- 1 Antrieb HDO 200 / 300 in Silber (EV 1)
- 2 Gleitschiene ziehend auf Öffnungsseite oder Gestänge drückend auf Schließseite
- 3 Flatscan in Silber zur Absicherung der Tür und Nebenkante (2 Stück bei 1-flg. Türen, 4 Stück bei 2-flg. Türen)
- 4 Auslösetaster (1 Stück)
- 6 Funk-Radartaster FSR 1 BiSecur (2 Stück)



4

Auslösetaster

Durch ein einmaliges kurzes Drücken des Unterbrechertasters kann die Automatiktür im Brandfall geschlossen werden.



5

Flächentaster in Weiß mit Aufdruck „Tür auf“



6

Funk-Radartaster FSR 1 BiSecur

Sensor zur berührungslosen Öffnung inkl. Funk-Empfänger HET-E1 BiSecur



Die individuelle Lösung für besonders hochwertige Ansprüche im Objektbau

Antrieb HDO individuell

- Antrieb HDO 200 / 300 in RAL nach Wahl
- umfangreiches Bedienzubehör in unterschiedlichen Ausführungen

Obentürschließer

Die passende Lösung für jede Anforderung

Mit Freilauffunktion, Rauchschaltzentrale oder elektromechanischer Feststellung – Hörmann bietet für jede Türsituation die passenden Obentürschließer mit entsprechender Ausstattung. Dabei überzeugen die Produkte nicht nur in puncto Qualität und Komfort, sondern auch im Design, z. B. durch die bündige Ansicht von Gleitschiene und Schließkorpus bei vielen Ausführungen.

Der Obentürschließer H-TS 93 überzeugt mit einem bündigen Abschluss von Schiene und Schließkorpus und kann direkt ohne Sturzfutterwinkel auf Schließseite montiert werden.



Obentürschließer HDC 35, optionale Ausführung zur Direktmontage **INEU**



Obentürschließer H-TS 93

Obentürschließer	HDC 35	TS 4000	TS 83	TS 5000	EC-Line	ISM	E	E-FS	R	R-FS	E-ISM	R-ISM	
Gestänge-Türschließer		●	●										
Gleitschienen-Türschließer	●			●	●	●	●	●	●	●	●	●	
Integrierter Türschließer													
Direktmontage ohne Sturzfutterwinkel	●			●									
Bündig abschließende Gleitschiene	●			●	●	●	●	●	●	●	●	●	
Öffnungsdämpfung		●		●	●	●	●		●				
Freilauffunktion								●		●			
Dämpfung / Öffnungsbegrenzung	●			●		●							
Feststellung	●			●		●							
hoher Begehkomfort (Barrierefrei nach DIN 18040 / DIN SPEC 1104)					●								
integrierte Schließfolgeregelung für 2-flügelige Türen						●					●	●	
elektromechanische Feststellung							●		●		●		
elektromagnetische Feststellung									●			●	
Rauchschaltzentrale									●	●		●	



Obentürschließer TS 4000



Obentürschließer TS 5000



Obentürschließer TS 83



Obentürschließer TS 98 XEA ermöglicht das Schließen auch bei schwierigen Umgebungsbedingungen, z. B. in Schleusensituationen



Integrierter Obentürschließer ITS 96

	H-TS 93	TS 98 XEA	TS 93	GSR	EMF/EMR	GSR EMF2	GSR EMR2	TS 99 FL	FLR	ITS 96	GSR	EMF	FL
	●	●	●	●	●	●	●	●	●				
	●									●	●	●	●
	●												
	●												
	●	●											
				●		●	●	●	●		●		
					●	●	●	●	●			●	
					●		●		●				

Drückergarnituren

Nach Ihren individuellen Wünschen



Design-FS Drückergarnitur D - 810

Hörmann Stahl- und Edelstahltüren erhalten Sie serienmäßig mit einem schwarzen Kunststoff-Griff mit Rundrosette, vorgerichtet für Profilzylinder. Optional liefern wir Ihnen auch hochwertige Objekt-Drückergarnituren aus Aluminium oder Edelstahl.

Design-FS Drückergarnitur D-810 / D-830

Mit Objektkugellager
Ausführung in Design D-810, D-830 mit Panik DIN EN179 und weiteren Designtypen

FS Drückergarnitur D-110

geeignet nach EN 179
Mit Objektgleitlager oder Objektkugellager

FS Drückergarnitur D-190 / FSB 1070 (XXL-Drücker)

geeignet nach DIN 18040
Mit Objektgleitlager

FS Drückergarnitur D-210

Mit Objektgleitlager

FS Drückergarnitur D-310 / FSB 1076

Mit Objektgleitlager oder Objektkugellager

FS Drückergarnitur D-330 / FSB 1016

geeignet nach EN 179
Mit Objektgleitlager oder Objektkugellager

FS Drückergarnitur D-410 / FSB 1023

geeignet nach EN 179
Mit Objektgleitlager oder Objektkugellager

FS Drückergarnitur D-490 / FSB 1053 (XXL-Drücker)

geeignet nach DIN 18040
Mit Objektkugellager

FS Drückergarnitur D-510

geeignet nach EN 179
Mit Objektgleitlager oder Objektkugellager



FS Drückergarnitur D-110



FS Drückergarnitur
D-190 / FSB 1070



FS Drückergarnitur D-210



FS Drückergarnitur
D-310 / FSB 1076



FS Drückergarnitur
D-330 / FSB 1016



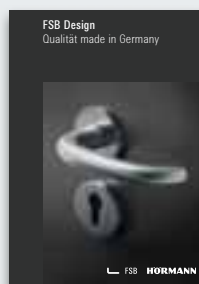
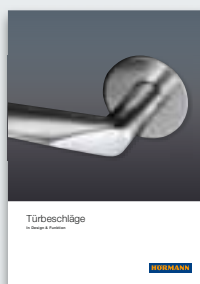
FS Drückergarnitur
D-410 / FSB 1023



FS Drückergarnitur
D-490 / FSB 1053



FS Drückergarnitur D-510



Weitere Informationen und Ausführungen finden Sie in den Broschüren „Türbeschläge“ und „FSB Design“.

Schutzbeschläge

Für Objektüren mit und ohne Einbruchhemmung



1 Drückergarnitur ES1

Aluminium F1

2 Wechselgarnitur ES1

Aluminium F1 mit Knopf K-130

3 Wechselgarnitur ES2

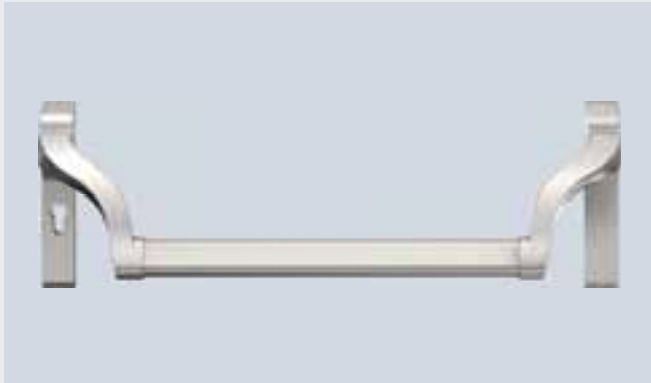
Aluminium F1 mit Knopf K-130

4 Drückergriff für einwärts öffnende Fluchttüren

geeignet für Fluchttüren mit Panikfunktion einwärts,
bis RC 2 möglich

Fluchttürverschlüsse / Türstopper

Für eine komplette Türausstattung



Hörmann Stangengriff (Pushbar)

- besonders weit gekröpfte Hebelarme für den Einsatz von elektronischen Schließzylindern und bei kurzen PZ-Abständen
- sehr stabiles Griffrohr
- Oberflächen: Edelstahl, Silber Aluminium F1 beschichtet, Schwarz / Rot beschichtet (auf Basis EPN 900 IV Alu), Schwarz / Silber Aluminium, Schwarz / Grün beschichtet (Economic)
- geprüft nach EN 1125, EN 1634, EN 1191



Hörmann Druckstange (Touchbar)

- einsetzbar als Verschlusssystem nach EN 1125
- Oberflächen: Edelstahl, Aluminium F1 beschichtet
- geprüft nach EN 1125, EN 1634
- **Standardlängen: 670, 870, 1120 mm**



Türstopper BS 55



Türstopper BS 44



Türstopper BS 45



Türstopper BS 65

Boden-Türstopper BS

Edelstahl



Türstopper WS 46



Türstopper WS 96

Wand-Türstopper WS

Edelstahl



Türstopper WS 76



Türstopper WS 82

Feststellanlagezentrale

Im Tagbetrieb komfortabel geöffnet und
im Brandfall sicher geschlossen



1

Feststellanlagezentrale FSA-Basis 1

Die Zentrale kombiniert die Stromversorgung, Warnsignale, Brandmelderauswertung, Handauslösetaster und Rückstelleinrichtung in einem kompakten Gehäuse. Zusätzlich werden Status und Alarmzustände über LED-Lampen signalisiert. Weiterhin können Brandmelder, Haftmagneten sowie Brandmeldeanlagen einfach angebunden werden.



2

Optischer Brandmelder H-RM-4070 2

Der optische Rauchmelder arbeitet nach dem bekannten Streulichtprinzip und erkennt so die Rauchentwicklung von vielen unterschiedlichen Bränden. Die Sensorkammer enthält einen optischen Sensor, der in der Lage ist, sowohl zurückgeworfenes als auch normal eintretendes Streulicht zu messen. Durch Algorithmen ist die Alarmauslösung des Melders sehr zuverlässig.

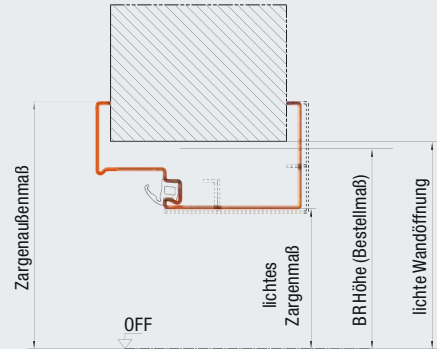
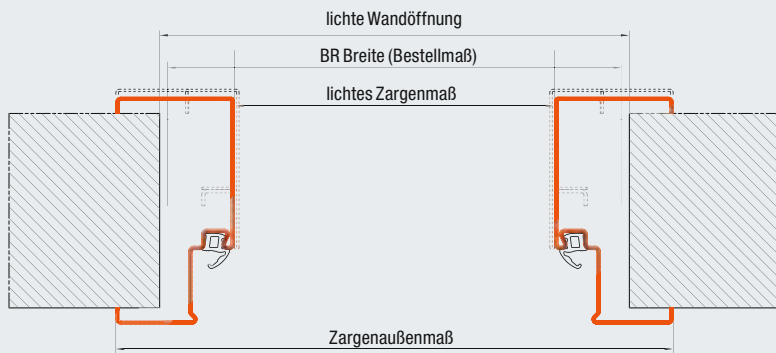


3

Thermomelder H-TM-4070 3

Der Wärmemelder hat ein offenes Gehäuse, das es der Umgebungsluft erlaubt, ungehindert um den Thermistor zu zirkulieren. Dabei wird die Lufttemperatur alle 2 Sekunden gemessen. Ein Mikroprozessor speichert die Temperaturmessdaten und vergleicht diese mit den voreingestellten Grenzwerten, um festzustellen, ob ein fest eingestellter Maximalwert – die Alarmschwelle – erreicht wurde.

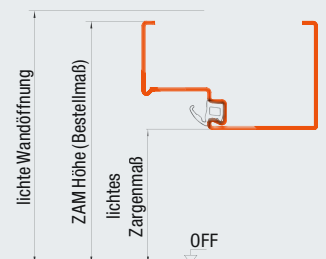
Maßbezüge



	3-seitig umlaufende Zarge (Türen)		4-seitig umlaufende Zarge (Tür)	
	BR Breite	BR Höhe	BR Breite	BR Höhe
Türen mit Universal-Eckzarge / DryFix Zarge / Eck- mit Ergänzungszarge / 1-teiliger Umfassungszarge				
lichtes Zargenmaß	- 82	- 42	- 82	- 70
Zargenaußenmaß	+ 64	+ 31	+ 64	+ 76
lichte Wandöffnung	+ 0 bis 20	+ 0 bis 15	+ 0 bis 20	+ 0 bis 15
Türen mit 2-schaliger Umfassungszarge				
lichtes Zargenmaß	- 90	- 46	- 88	- 76
Zargenaußenmaß	+ 64	+ 31	+ 64	+ 76
lichte Wandöffnung	+ 0 bis 20	+ 0 bis 15	+ 0 bis 20	+ 0 bis 15

Türen und Klappen mit U-Zarge für Ständerwerke: Baurichtmaß = lichte Wandöffnung

Alle Maße in mm



	3-seitig umlaufende Zarge (Türen)		4-seitig umlaufende Zarge (Türen)	
	ZAM Breite	ZAM Höhe	ZAM Breite	ZAM Höhe
Türen / Klappen mit Blockzarge (Einbau in der Öffnung)				
lichtes Zargenmaß	- 146	- 73	- 146	- 146
lichte Wandöffnung	+ 10 bis 20	+ 20	+ 10 bis 20	+ 20

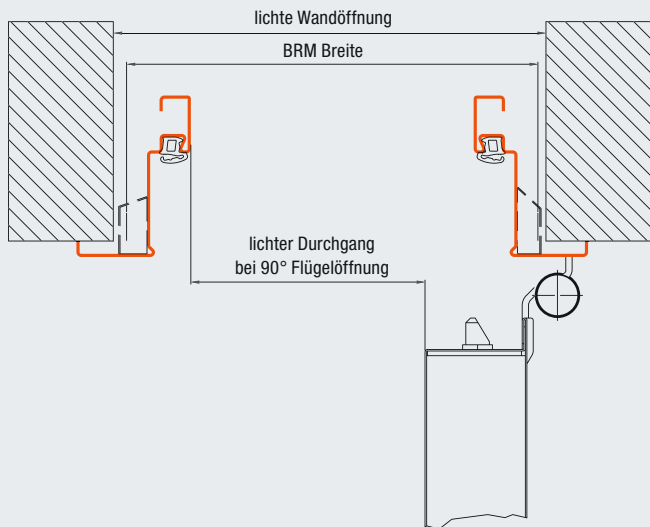
Alle Maße in mm

Lichte Durchgangsbreiten

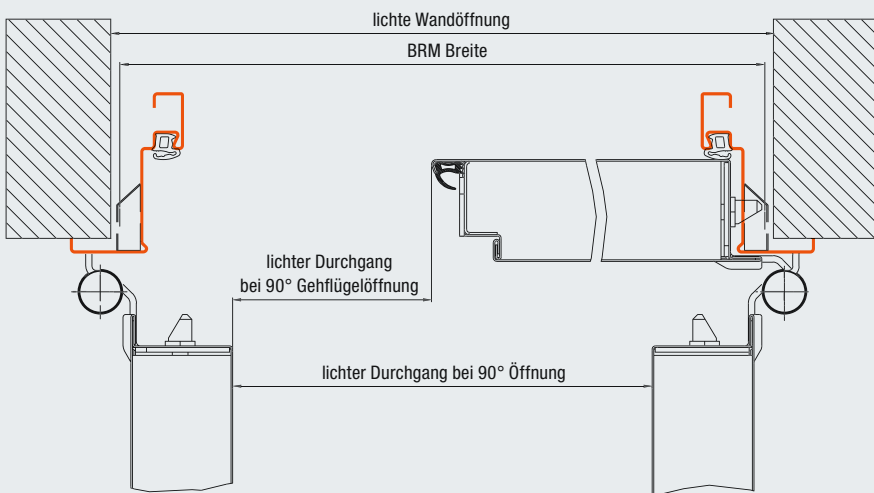
Lichte Durchgangsbreiten

Bei Öffnungswinkel 90° ohne Berücksichtigung von Beschlägen

1-flügelige Tür



2-flügelige Tür



	1-flügelige Tür	2-flügelige Tür	2-flügelige Tür, Gehflügel
Türblattdicke			
65 mm, Dickfalz	BRB – 103	BRB – 124	BRB – 109
65 mm, Dünnfalz	BRB – 113	BRB – 144	BRB – 109
75 mm, Dickfalz	BRB – 105		

Alle Maße in mm

Technische Details

	H3 OD		H6 OD		H16 OD		
	1-flg.	2-flg.	1-flg.	2-flg.	1-flg.	2-flg.	
Einsatzbereich							
Innentür	●	●	●	●	●	●	
Außentür	●	●	●	●	●	●	
Haupteigenschaft							
Standard	T30/El ₂ 30		T60/El ₂ 60		T90/El ₂ 90		
Zusatzfunktion Standard							
Wärmedämmung U _D = W/(m ² ·K)	1,5–1,7	1,5–1,7	1,5–1,7	1,6	1,5–1,7	1,6	
Zusätzliche Leistungseigenschaften bei entsprechender Ausstattung							
Rauchdicht	●	●	●	●	●	●	
Schalldämmend (dB)	32–43	32–43	32–33	36–39	35–42	35–42	
Einbruchhemmend (RC 2)	●	●	●	●	●	●	
Einbruchhemmend (RC 3)	●	●			●		
Einbruchhemmend (RC 4)	●*				●*		
Türblatt							
Blattdicke	65	65	65	65	65	65	
Blechstärke	1,0/1,5	1,0/1,5	1,0/1,5	1,0	1,0/1,5	1,0	
Falzausbildung							
Dünnfalz	●	●	●	●	●	●	
Dickfalz	●	●	●	●	●	●	
Zargenvarianten							
Eckzarge (Typ 3)							
Ergänzungszarge	●	●	●	●	●	●	
Eckzarge (Typ 1)	●	●	●	●	●	●	
Universal-Eckzarge (Typ 2)	●	●	●	●	●	●	
DryFix Zarge	●	●					
Umfassungszarge (2-schalig)	●	●	●	●	●	●	
Umfassungszarge	●	●	●	●	●	●	
Blockzarge, Einbau in der Öffnung	●	●	●	●	●	●	
Zugelassen für Einbau in							
Mauerwerk	●	●	●	●	●	●	
Beton	●	●	●	●	●	●	
Porenbeton, Block- oder Plansteine	●	●	●	●	●	●	
Porenbetonplatten, bewehrt, liegend oder stehend	●	●	●	●	●	●	
Montagewände aus Gipskartonplatten	●	●	●	●	●	●	
Baurichtmaß							
Breite	500	1375	500	1375	500	1375	
	–	–	–	–	–	–	
Höhe	1500	3000	1250	2500	1500	2500	
	500	1750	500	1750	500	1750	
	–	–	–	–	–	–	
	2500	2500	2500	2500	2500	2500	
Element mit feststehendem Oberteil							
maximale Elementhöhe BR	3500	3500	3500	3000			
maximale Türflügelhöhe	2500	2500	1250	2500			

D65 OD		H3 G	H3 VM	H16 G		HS 75	H16 S	D65	D65 VM	
1-flg.	2-flg.	1-flg.	2-flg.	1-flg.	2-flg.	1-flg.	1-flg.	1-flg.	2-flg.	
•	•	•	•	•	•	•	•	•	•	
•	•		•						•	
		T30	T30/El ₂ 30	T90	T90	db	db			
1,5-1,7	1,5-1,7	1,8	1,7	1,8		2,1	2,1	1,8	1,7	
•	•	•	•	•		•	•	•	•	
32-43	32-43		33-40			50-61	50-61	38-45	33-40	
•	•					•	•			
•	•									
•										
65	65	65	65	65	78	75	75	65	65	
1,0/1,5	1,0/1,5	1,5	1,5	1,5	1,5	1,0	1,0	1,5	1,5	
•	•	•	•	•	•	•	•	•	•	
•	•		•							
•	•	•	•	•		•	•	•	•	
•	•		•							
•	•		•					•	•	
•	•	•	•	•	•	•	•	•	•	
•	•		•					•	•	
•	•	•	•	•	•	•	•	•	•	
•	•		•					•	•	
•	•	•	•	•	•	•	•	•	•	
•	•		•					•	•	
•	•	•	•	•	•	•	•	•	•	
•	•		•					•	•	
500	1375	625	1375	625	1375	625	625	625	1375	
-	-	-	-	-	-	-	-	-	-	
1500	3000	1500	3000	1500	3000	1250	1250	1500	3000	
500	1750	2501	2501	2501	2501	1750	1750	2501	2501	
-	-	-	-	-	-	-	-	-	-	
2500	2500	3250	3500	3250	3250	2250	2250	3500	3500	
3500	3500							3500	3500	
2500	2500							3500	3500	

Hörmann Produktprogramm

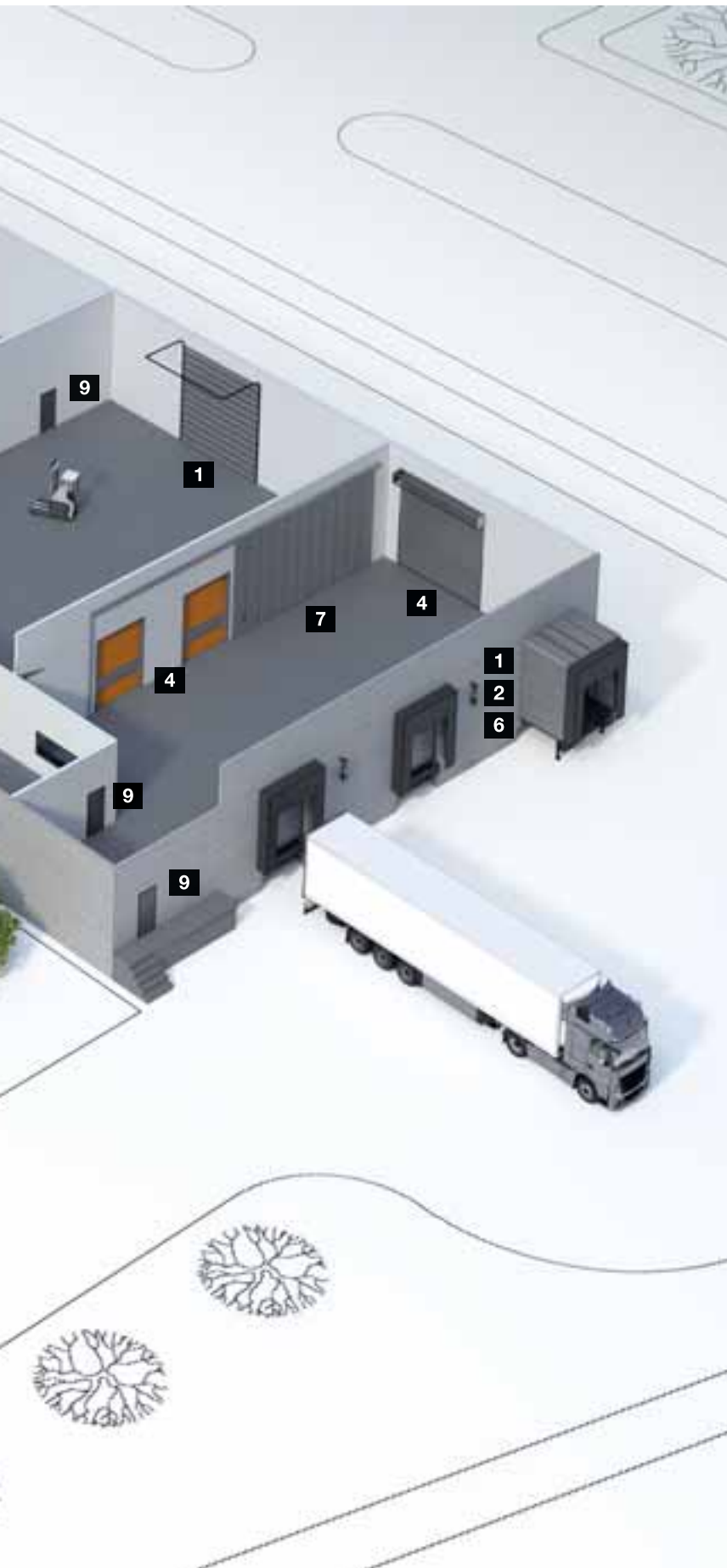
Alles aus einer Hand für Ihren Objektbau





Schneller Service bei Prüfung, Wartung und Reparatur

Durch unser flächendeckendes Service-Netz sind wir auch in Ihrer Nähe und rund um die Uhr für Sie einsatzbereit.



1 Sektionaltore



2 Rolltore und Rollgitter



3 Ladenabschlüsse



4 Schnelllaufotore



5 Faltschnelllaufotore



6 Verladetechnik



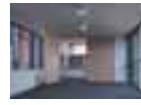
7 Stahl- und Edelstahl-Schiebetore



8 Feuerschutzvorhänge



9 Stahl- / Edelstahl-Objekttüren



10 Stahlzargen mit hochwertigen Holz-Funktionstüren von Schörghuber



11 Rohrrahmenobjekttüren



12 Durchblickfenster



13 Sammelgaragentore



14 Poller und Durchfahrtssperren



15 Schrankenanlagen und Kassensysteme

Hörmann: Qualität ohne Kompromisse



Hörmann KG Amshausen, Deutschland



Hörmann KG Antriebstechnik, Deutschland



Hörmann KG Brandis, Deutschland



Hörmann KG Brockhagen, Deutschland



Hörmann KG Dissen, Deutschland



Hörmann KG Eckelhausen, Deutschland



Hörmann KG Freisen, Deutschland



Hörmann KG Ichtershausen, Deutschland



Hörmann KG Werne, Deutschland



Hörmann Alkmaar B.V., Niederlande



Hörmann Legnica Sp. z o.o., Polen



Hörmann Beijing, China



Hörmann Tianjin, China



Hörmann LLC, Montgomery IL, USA



Hörmann Flexon LLC, Burgettstown PA, USA



Shakti Hörmann Pvt. Ltd., Indien

Als einziger Hersteller auf dem internationalen Markt bietet die Hörmann Gruppe alle wichtigen Bauelemente aus einer Hand. Sie werden in hochspezialisierten Werken nach dem neuesten Stand der Technik gefertigt. Durch das flächendeckende Vertriebs- und Servicenetz in Europa und die Präsenz in Amerika und Asien ist Hörmann Ihr starker, internationaler Partner für hochwertige Bauelemente. In einer Qualität ohne Kompromisse.

GARAGENTORE

ANTRIEBE

INDUSTRIETORE

VERLADETECHNIK

TÜREN

ZARGEN

HÖRMANN